



# Odg 7

Verifica limiti grasso  
e proteina Caprini,  
Bufalini e Bovini



Verifica dei Limiti Grasso e Proteina

I limiti di accettazione per i  
parametri analitici di grasso e  
proteina consentono  
di **scartare i valori anomali**

## Verifica dei Limiti Grasso e Proteina

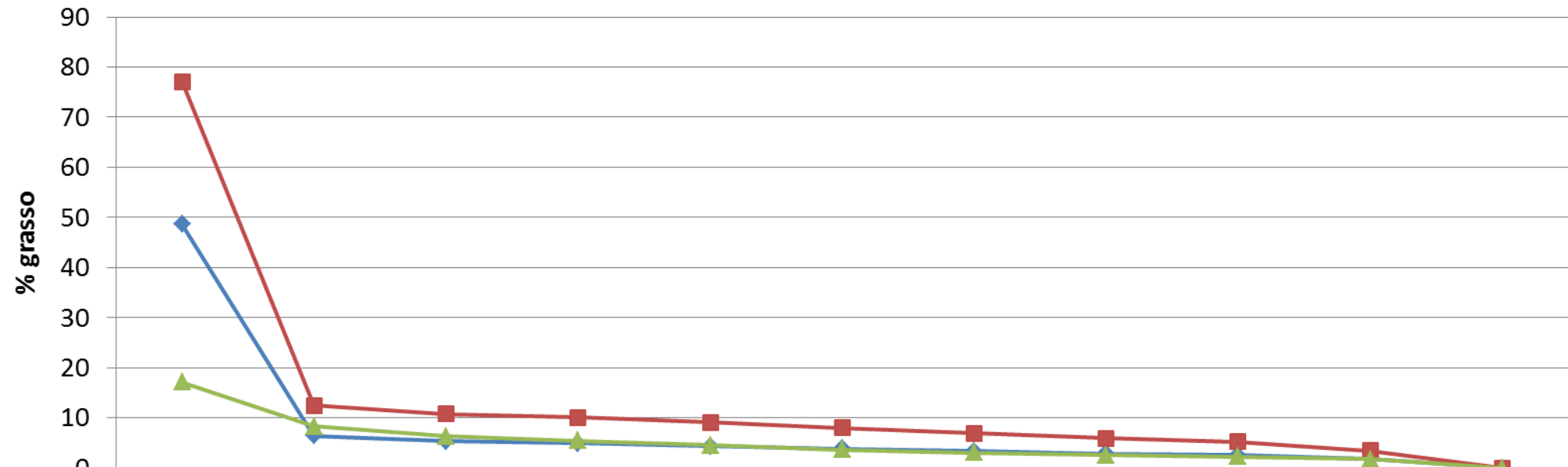
# Limiti di accettazione attualmente in uso:

<b><i>Specie</i></b>	<b><i>Grasso %</i></b>		<b><i>Proteina %</i></b>	
	<b><i>Min</i></b>	<b><i>Max</i></b>	<b><i>Min</i></b>	<b><i>Max</i></b>
BOVINI	2,00	7,00	1,50	6,00
<i>Jersey</i>	2,00	9,99		
BUFALINI	5,00	15,00	3,00	7,00
CAPRINI	2,00	6,00	3,00	7,00

# Verifica dei Limiti Grasso e Proteina

## SPECIE

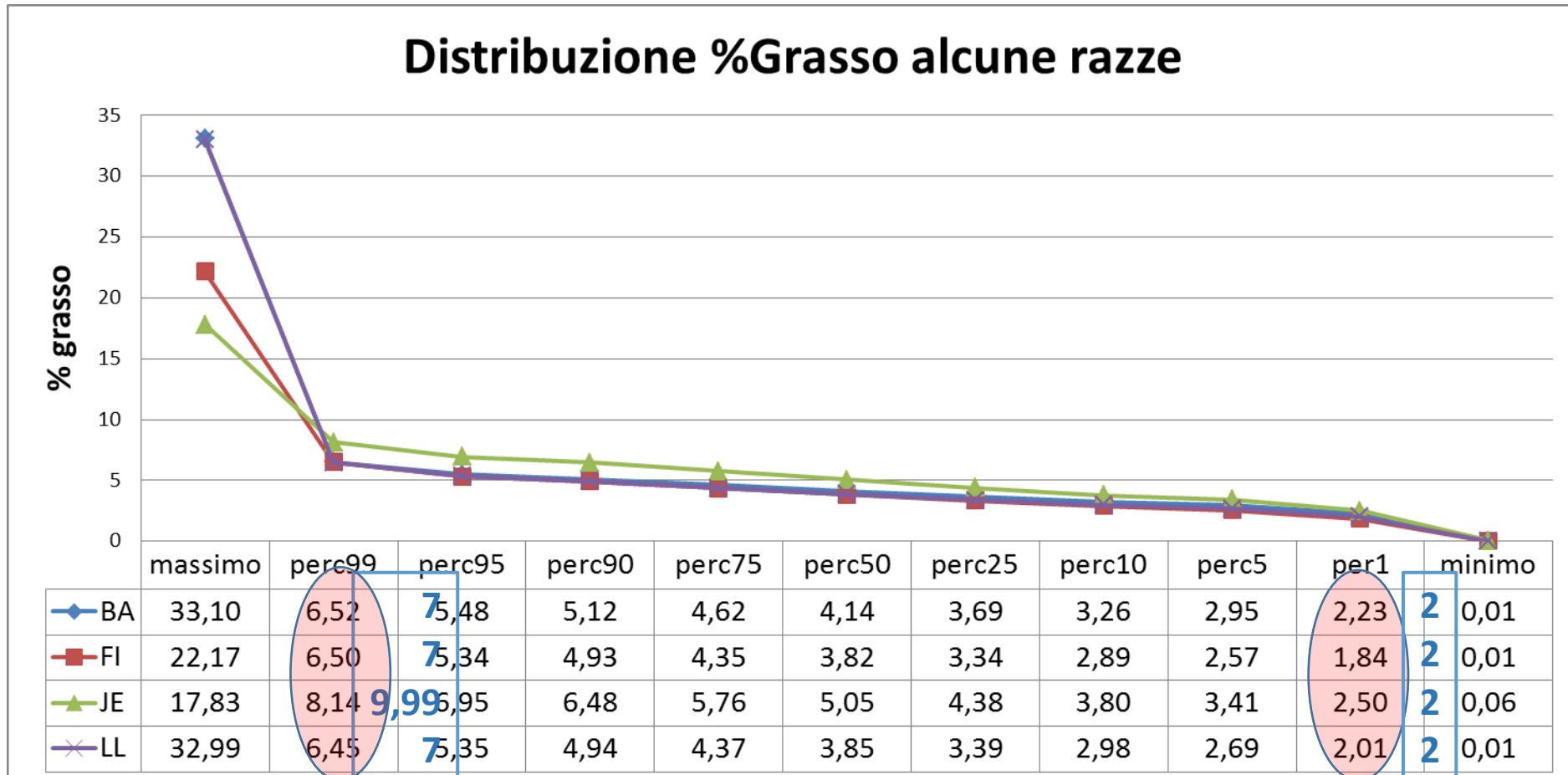
Distribuzione % Grasso per Specie. 2013-2017



	massimo	perc99	perc95	perc90	perc75	perc50	perc25	perc10	perc5	per1	minimo
—◆— Bov	48,67	6,45	5,31	4,90	4,33	3,80	3,32	2,86	2,55	1,85	0,01
—■— Buf	77,02	12,47	10,75	10,05	9,06	8,05	6,94	5,93	5,22	3,40	0,01
—▲— Cap	17,10	8,29	6,28	5,44	4,49	3,69	3,04	2,55	2,27	1,77	0,01

# Verifica dei Limiti Grasso e Proteina

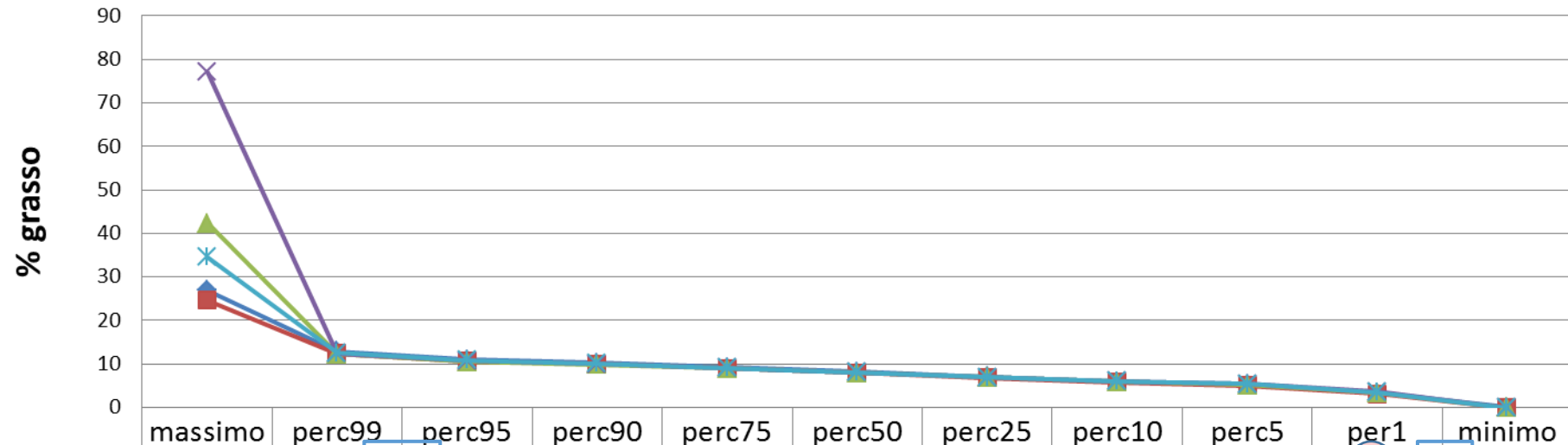
## BOVINI



# Verifica dei Limiti Grasso e Proteina

## BUFALINI

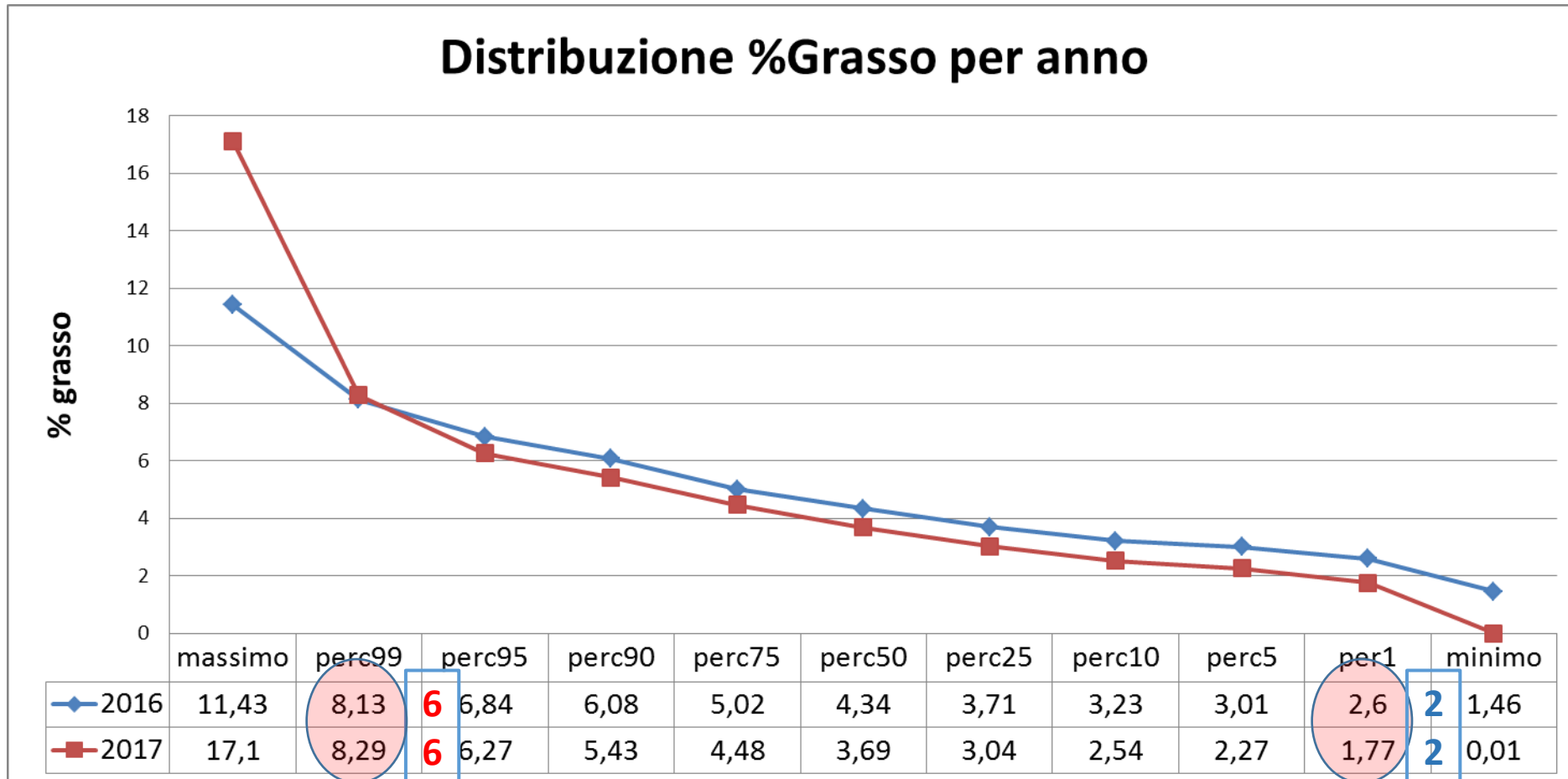
### Distribuzione %Grasso per anno



	massimo	perc99	perc95	perc90	perc75	perc50	perc25	perc10	perc5	per1	minimo
2013	26,88	12,93	11,07	10,31	9,25	8,17	7,04	5,98	5,27	3,35	0,03
2014	24,62	12,37	10,65	9,97	8,99	7,98	6,82	5,74	5,01	3,11	0,01
2015	42,30	12,25	10,56	9,90	8,97	8,01	6,90	5,87	5,17	3,36	0,01
2016	77,02	12,48	10,77	10,06	9,07	8,05	7,01	6,07	5,37	3,66	0,01
2017	34,59	12,52	10,86	10,16	9,14	8,07	6,99	6,04	5,39	3,56	0,01

# Verifica dei Limiti Grasso e Proteina

## CAPRINI



# Verifica dei Limiti Grasso e Proteina

## SPECIE

Verifica distribuzione valore % Proteina. 2013-2017

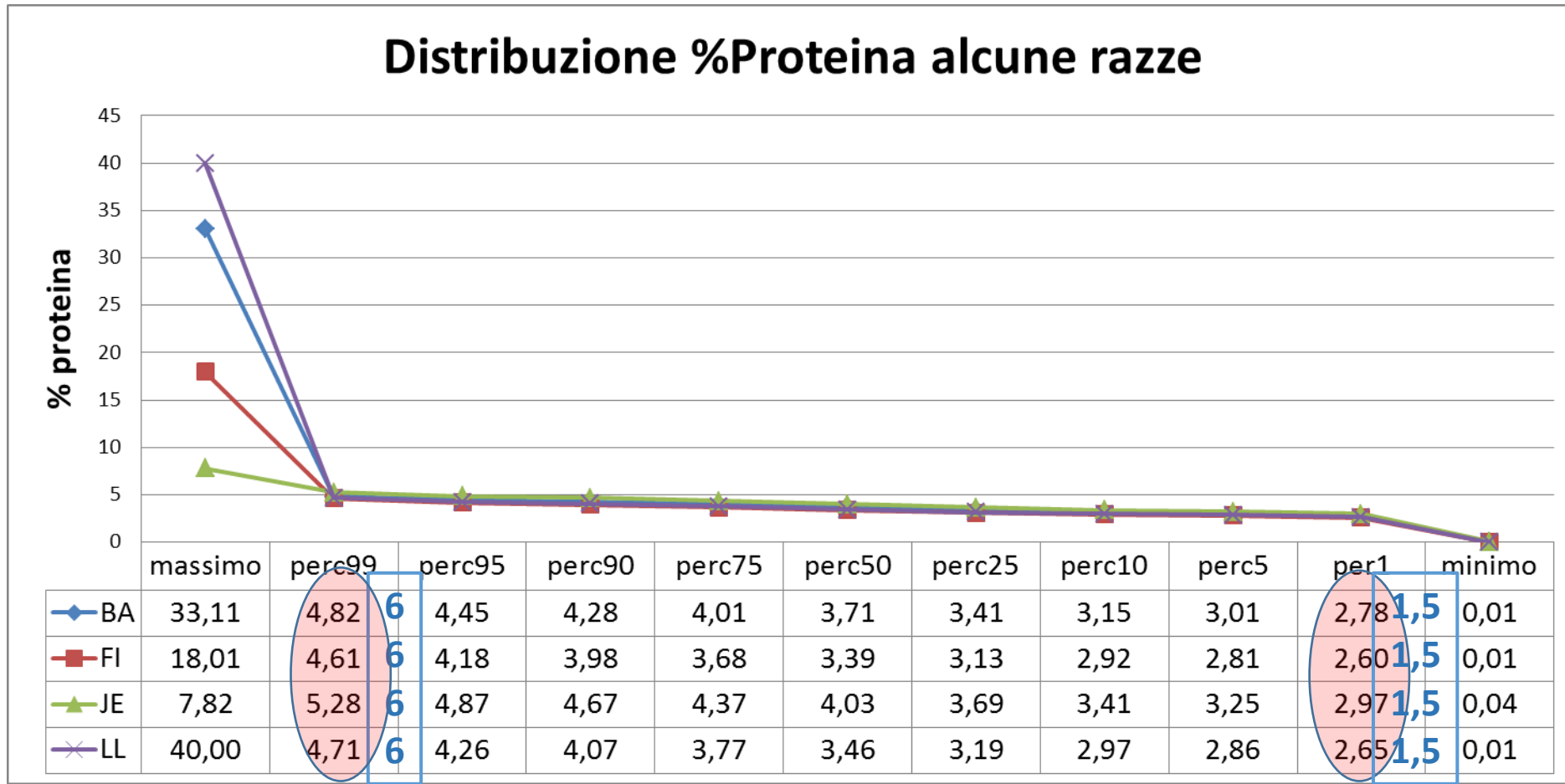


	massimo	perc99	perc95	perc90	perc75	perc50	perc25	perc10	perc5	per1	minimo	
◆ Bov	44,03	4,64	4,21	4,01	3,70	3,40	3,13	2,92	2,80	2,59	1,5	0,01
■ Buf	86,03	5,94	5,50	5,30	4,99	4,68	4,40	4,16	4,00	3,65	3	0,01
▲ Cap	13,35	5,47	4,58	4,27	3,84	3,49	3,18	2,95	2,81	2,58	3	0,01



# Verifica dei Limiti Grasso e Proteina

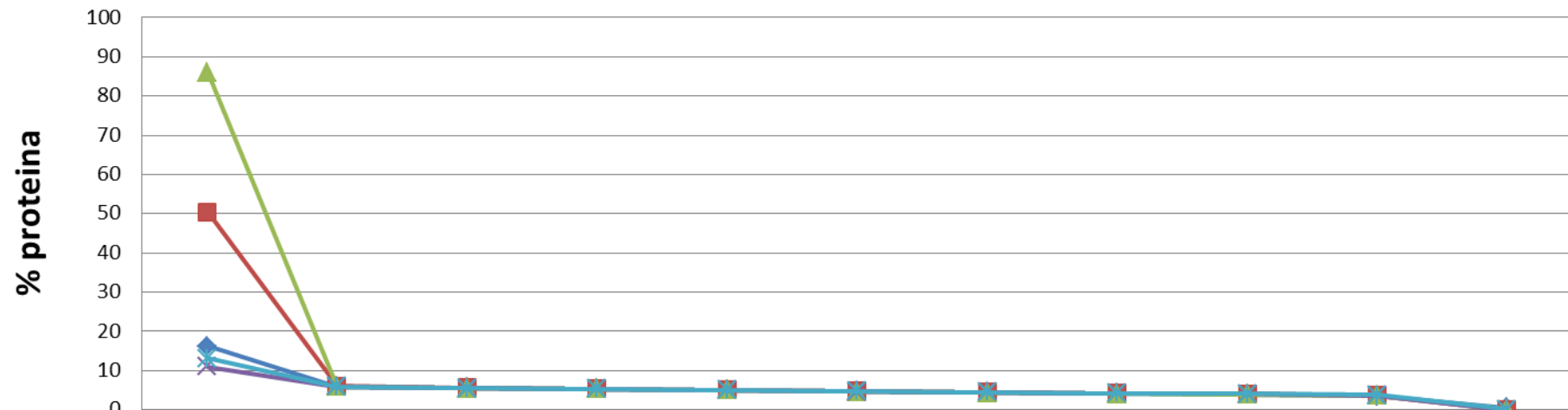
## BOVINI



# Verifica dei Limiti Grasso e Proteina

## BUFALINI

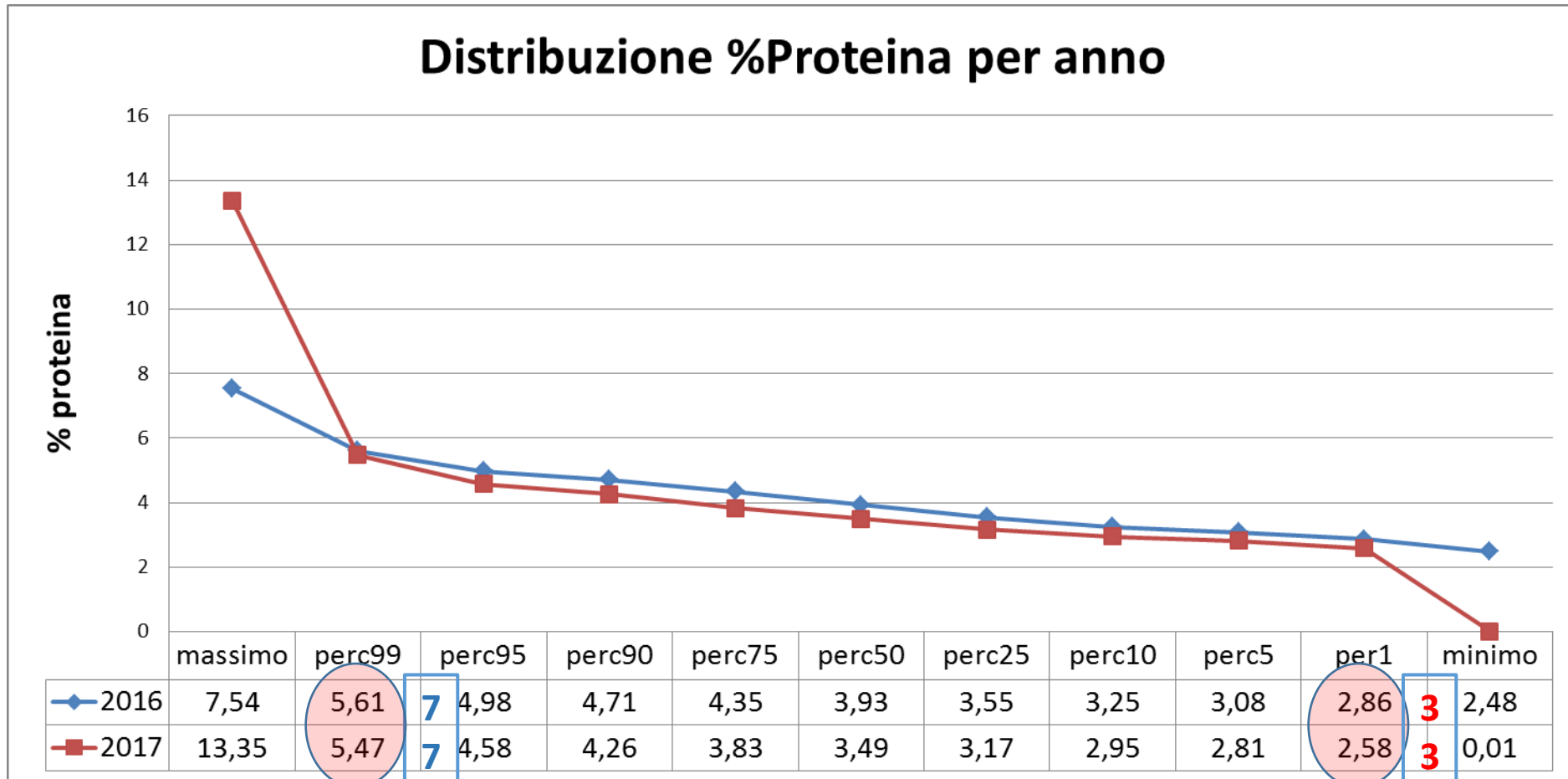
### Distribuzione %Proteina per anno



	massimo	perc99	perc95	perc90	perc75	perc50	perc25	perc10	perc5	per1	minimo
—◆— 2013	16,26	5,95	7 5,53	5,32	5,02	4,70	4,41	4,15	3,97	3,50	3 0,53
—■— 2014	50,37	5,99	7 5,55	5,35	5,03	4,71	4,42	4,16	3,99	3,61	3 0,01
—▲— 2015	86,03	5,95	7 5,50	5,29	4,97	4,65	4,36	4,11	3,97	3,65	3 0,02
—×— 2016	10,97	5,92	7 5,48	5,28	4,97	4,67	4,40	4,16	4,02	3,67	3 0,01
—*— 2017	13,15	5,84	7 5,43	5,25	4,97	4,69	4,44	4,21	4,08	3,79	3 0,06

# Verifica dei Limiti Grasso e Proteina

## CAPRINI



## Verifica dei Limiti Grasso e Proteina

# Limiti di accettazione attualmente in uso:

<i>Specie</i>	<i>Grasso %</i>		<i>Proteina %</i>	
	<i>Min</i>	<i>Max</i>	<i>Min</i>	<i>Max</i>
BOVINI	2,00	7,00	1,50	6,00
<i>Jersey</i>	2,00	9,99		
BUFALINI	5,00	15,00	3,00	7,00
CAPRINI	2,00	6,00	3,00	7,00

## Verifica dei Limiti Grasso e Proteina

# Proposta di delibera:

I limiti di accettazione per la percentuale di grasso e proteina sono così stabiliti:

<b>Specie</b>	<b>Grasso %</b>		<b>Proteina %</b>	
	<b>Min</b>	<b>Max</b>	<b>Min</b>	<b>Max</b>
BOVINI	2,00	7,00	1,50	6,00
<i>Jersey</i>	2,00	9,99		
BUFALINI	3,50	15,00	3,00	7,00
CAPRINI	2,00	9,00	2,00	7,00