



**Associazione Italiana Allevatori
Laboratorio Standard Latte**

PROGRAMMA

Dati **A**nalisi **M**etodi **O**rganizzazione **C**onfronti **L**aboratori **E**sperti

**RING TEST METODI DI ROUTINE
LATTE OVINO
OTTOBRE 2010**

VIA DELL'INDUSTRIA 24 - 00057 MACCARESE ROMA
Tel. 06 6678830 Fax. 06 6678811 e-mail ls1@aia.it



Associazione Italiana Allevatori Laboratorio Standard Latte

INDICE

Elenco laboratori	pag. 3
Valutazione Ring Test	pag. 4
Ranking	pag.10
Andamento	pag.11
Ripetibilità e Riproducibilità	pag.13
Grasso	pag.18
Proteine	pag.23
Lattosio	pag.28
Crioscopia	pag.33



Associazione Italiana Allevatori Laboratorio Standard Latte

ELENCO DEI LABORATORI PARTECIPANTI

ARA LAZIO
ARA PIEMONTE
ARA SARDEGNA
ARA TOSCANA
ARGIOLAS FORMAGGI srl
ASSOCIAZ. PROV. ALLEVATORI MATERA
ASSOCIAZ. PROV. ALLEVATORI POTENZA
CASEIFICIO DELL'AMIATA
CASEIFICIO MANCIANO
CONSORZIO RICERCA BIOEVOLUZIONE –PALERMO
IST.ZOOPROF.SPERIMEN. GROSSETO
IST.ZOOPROF.SPERIMEN. ORISTANO
IST.ZOOPROF.SPERIMEN. PALERMO
IST.ZOOPROF.SPERIMEN. ROMA
IST.ZOOPROF.SPERIMEN. SASSARI
IST.ZOOPROF.SPERIMEN. SEZ.COSENZA
LSL

VS. CODICE.....

LABORATORI PARTECIPANTI: N. 17 CON N. 20 STRUMENTI

Invio dei campioni	26 ottobre 2010
Data indicata per l'invio dei risultati	02 novembre 2010
% dei risultati ricevuti nei limiti indicati	94 %
Ultimi risultati ricevuti	08 novembre 2010
Invio delle elaborazioni statistiche	09 novembre 2010
Giorni impiegati tra l'invio dei campioni e l'elaborazione	16
Elaborazione statistica effettuata da	Caterina Melilli

Per l'organizzazione e l'elaborazione dei dati del RING TEST, il Laboratorio Standard Latte segue in modo conforme i requisiti previsti nei seguenti documenti o norme:

- ILAC - G13/2007 (Guidelines for the requirements for the competence of providers of proficiency testing schemes);
- ISO 5725 – 2: 1994 – Accuracy (trueness and precision) of measurement methods and results – part 2;
- Pure & Appl. Chem. Vol. 65, n°9 pp.2123-2144, 1993 (The International harmonized protocol for the proficiency testing of analytical laboratories);
- FIL/IDF 135 B: 1991 (Precision characteristics of analytical methods- outline of collaborative study procedure);
- ISO-IEC 17043:2010 (Conformity assessment – General requirements fro Proficiency testing).

Il Laboratorio Standard Latte dell'AIA ha il Sistema di Gestione per la Qualità certificato conforme alla Norma UNI EN ISO 9001-2008 dalla CSQA con il seguente scopo: Progettazione, preparazione e commercializzazione di materiali di riferimento certificati nel settore lattiero-caseario. Progettazione, organizzazione e realizzazione di prove valutative interlaboratorio.

Il Responsabile del Laboratorio

Annunziata Fontana



Associazione Italiana Allevatori Laboratorio Standard Latte

VALUTAZIONE DEL RING TEST

Nella descrizione della valutazione del Ring Test sarà seguita l'impaginazione del documento. L'argomento trattato sarà indicato dal nome o riferimento alla tabella.

➤ **Andamento generale dei Ring Test**

Sui grafici da pagina 11 a 16 sono riportati i confronti tra i risultati dei ring test effettuati nell'arco di almeno due anni.

➤ **Ordinamento laboratori**

Nella tabella a pagina 10 è riportato l'ordinamento dei laboratori ottenuto dal calcolo della distanza euclidiana secondo la seguente formula:

$$D = \sqrt{(m \text{ diff})^2 + st^2}$$

dove:

D = distanza euclidiana dall'origine degli assi;
m diff = differenza tra la media dei risultati del laboratorio ed il valore di riferimento;
st = scarto tipo delle differenze tra i singoli risultati del laboratorio e i singoli valori di riferimento.

La differenza dal valore di riferimento (m diff) e lo scarto tipo delle differenze (ST) sono rilevabili nelle tabelle che riportano i risultati analitici.

Per monitorare nel tempo i propri risultati ottenuti nei singoli Ring Test, si dovrebbe riportare la percentuale dell'ordinamento (terza colonna del riquadro di ogni analista, pag. 10) su una carta di controllo.

➤ **Tabelle riportanti i risultati**

Lo Z Score è calcolato mediante la seguente formula:

$$ZS = \frac{m-VAL \text{ RIF}}{st}$$

dove:

m = media dei risultati di analisi di ogni laboratorio;
VAL RIF = mediana dei risultati di analisi dopo eliminazione degli outliers al test di Grubbs;
st = scarto tipo o deviazione standard dalla media;

Come riportato nella pubblicazione "The international harmonized protocol for the proficiency testing of (chemical) analytical laboratories (Pure & Appl. Chem. Vol. 65, n. 9 pp 2123 – 2144, 1993) è possibile la seguente classificazione:

Z < 2	Soddisfacente
2 < Z < 3	Dubbio
Z > 3	Insoddisfacente

In altri termini, i laboratori compresi tra 0 e 1 di ZS sono nella situazione auspicabile. Quelli compresi nella fascia tra 1 e 2 hanno una posizione soddisfacente. I laboratori compresi tra 2 e 3 sono nella fascia di allarme e quelli posti oltre il 3 sono "fuori controllo".



Associazione Italiana Allevatori Laboratorio Standard Latte

Sono stati calcolati i singoli ZS per ogni campione. La valutazione di cui sopra dovrebbe essere applicata per ogni singolo campione.

E' riportato, inoltre, il valore dello ZS con al denominatore la ST fissa (target annuale). Ciò consente di confrontare nel tempo le prestazioni dei singoli laboratori. I valori di scarto tipo "fisso" (ST fisso), stabiliti in base alle analisi eseguite sul latte ovino con il metodo infrarosso, per l'anno in corso sono i seguenti:

○ Contenuto in grasso	0.03
○ Contenuto in proteine	0.02
○ Contenuto in lattosio	0.02

E' consigliabile riportare su carte di controllo i valori di ZS con st fisso del proprio laboratorio per poterli confrontare con i ring test successivi.

Per monitorare nel tempo i propri risultati ottenuti nei singoli Ring Test, si dovrebbe riportare la percentuale dell'ordinamento (%D) su una carta di controllo (**ESEMPIO TABELLA PAG. 7 E CARTA DI CONTROLLO A PAG. 8**).

N.B.: Su richiesta possiamo inviarVi via e-mail la tabella con le relative carte di controllo collegate (es. pag. 8), utili per il riepilogo dei risultati del Vostro laboratorio nel corso dell'anno.

➤ **Grafico della dispersione dei risultati in base allo scarto tipo delle differenze (st diff) e differenza dalla media di riferimento (m diff).**

Sull'asse delle ordinate sono riportati gli scarti tipo delle differenze (st diff) e su quello delle ascisse sono riportate le differenze della media del laboratorio dal valore di riferimento (m diff).

Per valutare la dispersione dei risultati, è stato disegnato un "box" utilizzando valori target, comuni a più provider, di "st diff" e "m diff", per il contenuto in grasso, proteine, lattosio e crioscopia determinato con strumenti IR sul latte vaccino, che consentano un confronto a livello internazionale.



Associazione Italiana Allevatori

Laboratorio Standard Latte

LEGENDA

La tabella alla pagina seguente è un esempio di elaborazione dei risultati di analisi di un Ring Test.

La comprensione della legenda risulterà agevolata se si consulterà contemporaneamente il testo e la tabella.

1. Numero di identificazione del laboratorio che viene assegnato ad ogni Ring Test. La chiave identificativa è riportata in calce all'elenco dei laboratori partecipanti.
2. Numero identificativo dei campioni. Sequenzialmente è riportata la prima e la seconda ripetizione di analisi. In alcune elaborazioni, es. contenuto del grasso, per motivi di spazio è riportata solo la media dei due risultati.
3. Media delle due ripetizioni e media aritmetica di tutti i risultati di analisi.
4. Nel riquadro che è stampato in tutte le pagine, sono riportate: la media aritmetica (Media), il valore minimo (Min), quello massimo (Max), lo scarto tipo (ST) e il valore di riferimento (Val Rif). Quest'ultimo è rappresentato dalla mediana ed è considerato il valore "vero" a cui far riferimento per tutte le elaborazioni e confronti. Sia nel calcolo della media che nel calcolo della mediana non sono considerati i campioni outlier per non influenzare negativamente con l'apporto di sottostime o sovrastime la media e la mediana. Nell'ultima riga sono riportati i valori calcolati sulle medie dei laboratori.
5. I valori dei campioni outlier al test di Cochran e di Grubbs (vedi tabella Ripetibilità – Riproducibilità – Outlier specifica per ogni analista) sono stampati in grassetto. **L'elaborazione non può essere effettuata quando il numero dei partecipanti non è sufficiente.**
6. Risultato mancante, sostituito con il corrispondente valore della mediana, al fine di poter calcolare lo Z Score della media dei risultati. Le cifre sono inserite in un riquadro.
7. Per memoria si ricorda la formula dello ZS: *risultato lab – Val Rif / scarto tipo dei risultati considerati*. In questa parte della tabella sono riportati i risultati del calcolo dello Z Score:
 - calcolato per singolo campione (ZS CAMP);
 - calcolato con la media del laboratorio meno la media del valore di riferimento (mediana) e lo scarto tipo (ST) delle medie di tutti i laboratori (ZS LAB);
 - calcolato utilizzando uno scarto tipo (ST fisso) uguale per tutti i ring test. Standardizzando la ST è possibile confrontare nel tempo le "performance" ottenute.
8. In questa parte della tabella sono riportate:
 - la differenza di ogni singolo campione dal valore di riferimento riportato nel riquadro (v. punto 4);
 - la media aritmetica delle singole differenze (m diff);
 - lo scarto tipo delle differenze (st diff)
 - la distanza euclidiana (D) o distanza dagli assi ed è calcolata come radice quadrata della somma dei quadrati di m diff e st diff. Utilizzando il valore di "D" è possibile ottenere un ordinamento dei laboratori.
9. In questa parte della tabella sono riportati:
 - lo slope o pendenza della retta (SLOPE);
 - il bias o intercetta (BIAS);
 - la correlazione (CORR).

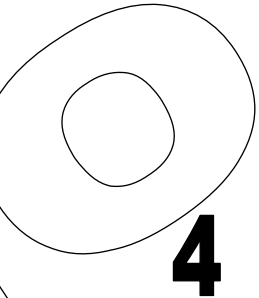
Per il calcolo si utilizzano i risultati dei singoli laboratori e il Valore di Riferimento riportato nel riquadro (v. punto 4).



RING TEST DI

CONTENUTO IN

1	1	2,39	2,53	2,58	2,55	2,50	2,54	2,45	2,45	2,50	2,56	2,56	2,56	2,52
	2	3,79	3,97	3,98	3,93	3,84	3,97	3,94	3,94	3,91	3,99	3,99	3,99	3,98
	3	3,56	3,51	3,53	3,42	3,44	3,54	3,40	3,40	3,49	3,58	3,58	3,58	3,56
	4	3,44	3,53	3,48	3,38	3,43	3,49	3,36	3,36	3,46	3,53	3,53	3,53	3,51
2	1	2,38	2,55	2,57	2,56	2,50	2,55	2,42	2,42	2,49	2,52	2,52	2,52	2,52
	2	3,78	4,00	3,97	3,90	3,84	3,98	3,85	3,85	3,91	4,02	4,02	4,02	3,95
	3	3,55	3,53	3,51	3,42	3,45	3,54	3,37	3,37	3,49	3,55	3,55	3,55	3,55
	4	3,43	3,50	3,50	3,39	3,43	3,50	3,30	3,30	3,46	3,52	3,52	3,52	3,51



MEDIA DELLE DUE RIPETIZIONI

3	1	2,385	2,540	2,575	2,555	2,500	2,545	2,435	2,435	2,540	2,540	2,540	2,540	2,520
	2	3,785	3,985	3,975	3,915	3,840	3,975	3,895	3,895	3,910	4,005	4,005	4,005	3,965
	3	3,555	3,520	3,520	3,420	3,445	3,540	3,385	3,385	3,490	3,565	3,565	3,565	3,555
	4	3,435	3,515	3,490	3,385	3,430	3,495	3,330	3,330	3,460	3,525	3,525	3,525	3,510
m lab		3,290	3,390	3,390	3,319	3,304	3,389	3,261	3,261	3,350	3,409	3,409	3,409	3,388

MEDIA	MIN	MAX	ST	VAL RIF
2,512	2,385	2,575	0,057	2,540
3,935	3,785	4,005	0,069	3,965
3,501	3,385	3,565	0,069	3,520
3,458	3,330	3,525	0,071	3,490
3,351	3,261	3,409	0,057	3,388

Z SCORE CALCOLATO CON VALORE DI RIFERIMENTO

7	ZS CAMP,1	-2,718	0,000	0,614	0,263	-0,701	0,088	-1,841	-1,841	0,000	0,000	0,000	0,000	-0,351
	ZS CAMP,2	-2,611	0,290	0,145	-0,725	-1,813	0,145	-1,015	-1,015	-0,798	0,580	0,580	0,580	0,000
	ZS CAMP,3	0,507	0,000	0,000	-1,450	-1,087	0,290	-1,957	-1,957	-0,435	0,652	0,652	0,652	0,507
	ZS CAMP,4	-0,770	0,350	0,000	-1,470	-0,840	0,070	-2,240	-2,240	-0,420	0,490	0,490	0,490	0,280
	ZS LAB	-1,712	0,044	0,044	-1,207	-1,471	0,022	-2,217	-2,217	-0,659	0,373	0,373	0,373	0,000

DIFFERENZE DAL VALORE DI RIFERIMENTO CALCOLATO

8	1	-0,155	0,000	0,035	0,015	-0,040	0,005	-0,105	-0,105	0,000	0,000	0,000	0,000	-0,020
	2	-0,180	0,020	0,010	-0,050	-0,125	0,010	-0,070	-0,070	-0,055	0,040	0,040	0,040	0,000
	3	0,035	0,000	0,000	-0,100	-0,075	0,020	-0,135	-0,135	-0,030	0,045	0,045	0,045	0,035
	4	-0,055	0,025	0,000	-0,105	-0,060	0,005	-0,160	-0,160	-0,030	0,035	0,035	0,035	0,020
m diff		-0,089	0,011	0,011	-0,060	-0,075	0,010	-0,118	-0,118	-0,029	0,030	0,030	0,030	0,009
st diff		0,099	0,013	0,017	0,056	0,036	0,007	0,039	0,039	0,022	0,020	0,020	0,020	0,024
D		0,133	0,017	0,020	0,082	0,083	0,012	0,124	0,124	0,037	0,036	0,036	0,036	0,025

9	SLOPE	0,955	0,986	1,022	1,061	1,055	0,995	0,987	0,987	1,038	0,970	0,970	0,970	0,977
	BIAS	0,238	0,035	-0,086	-0,143	-0,106	0,006	0,161	0,161	-0,099	0,074	0,074	0,074	0,068
	CORREL.	0,988	1,000	1,000	0,997	1,000	1,000	0,998	0,998	1,000	1,000	1,000	1,000	0,999



**PROGRAMMA DAMOCLE
RING TEST ROUTINE ANNO 2006
LATTE OVINO**

DATA	GRASSO PRE	GRASSO PRE	GRASSO PRE	GRASSO POST	GRASSO POST	GRASSO POST
	Z SCORE	ZS DS FISSA	% D	Z SCORE	ZS DS FISSA	% D
GEN 2006	1,427	2,056	62%	-1,349	-0,733	48%
MAR 2006	1,265	1,736	78%	-0,595	-0,486	50%
MAG 2006	1,421	4,667	68%	0,464	0,500	33%
OTT 2006						
DIC 2006						

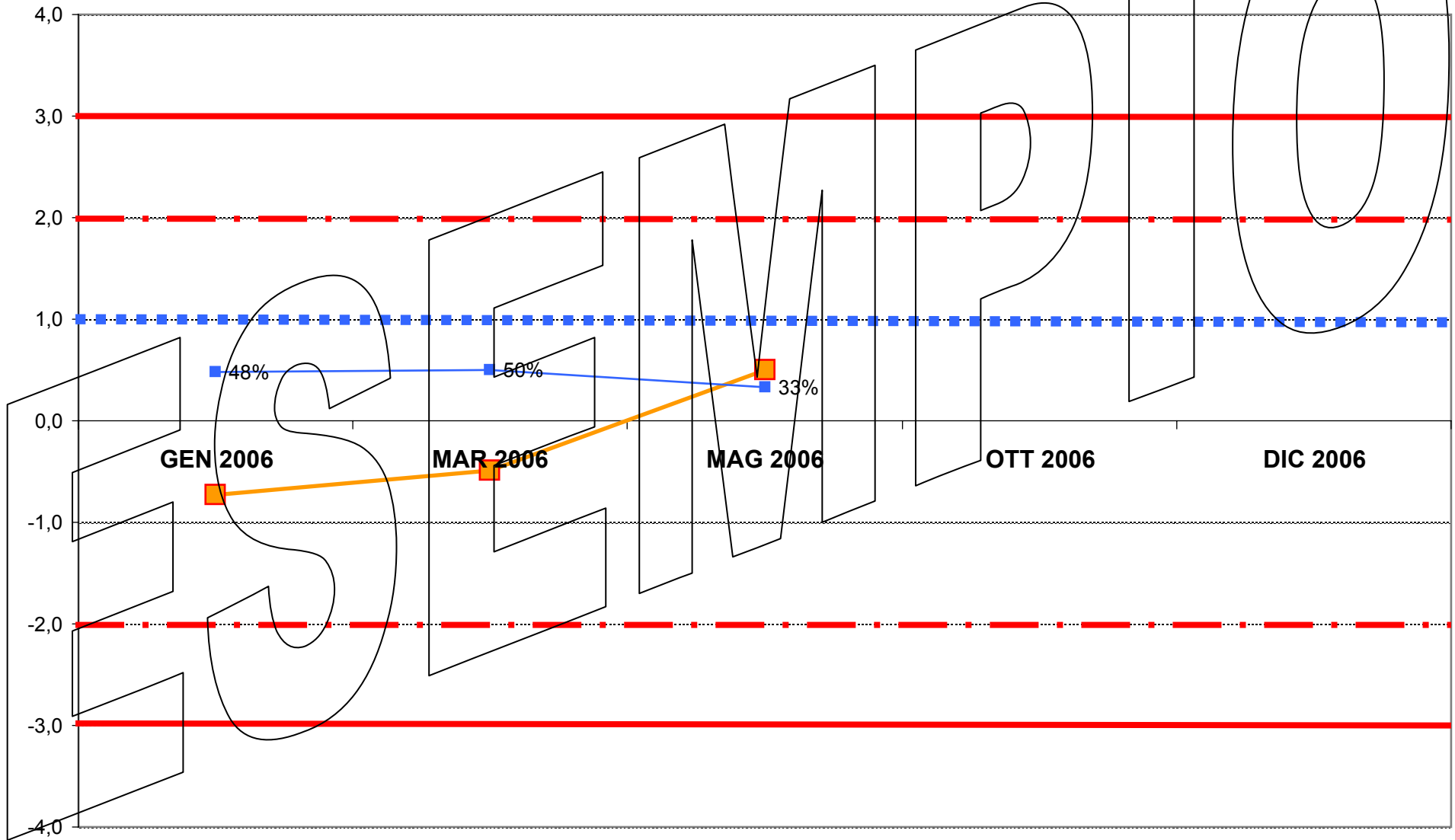
CODICI

DATA	PROTEINE PRE	PROTEINE PRE	PROTEINE PRE	PROTEINE POST	PROTEINE POST	PROTEINE POST
	Z SCORE	ZS DS FISSA	% D	Z SCORE	ZS DS FISSA	% D
GEN 2006	1,101	1,917	48%	1,561	1,083	93%
MAR 2006	1,546	2,583	91%	0,821	0,500	20%
MAG 2006	0,615	0,812	23%	0,678	0,208	27%
OTT 2006						
DIC 2006						

DATA	LATTOSIO PRE	LATTOSIO PRE	LATTOSIO PRE	LATTOSIO POST	LATTOSIO POST	LATTOSIO POST
	Z SCORE	ZS DS FISSA	% D	Z SCORE	ZS DS FISSA	% D
GEN 2006	0,253	0,176	8%	0,479	0,222	60%
MAR 2006	0,713	0,722	27%	1,183	0,431	33%
MAG 2006	-2,115	-2,778	66%	0,583	0,386	23%
OTT 2006						
DIC 2006						



**PROGRAMMA DAMOCLE
RING TEST ROUTINE ANNO 2006
LATTE OVINO
CONTENUTO IN GRASSO DOPO TARATURA g/100g**





RING TEST ROUTINE NOVEMBRE 2010

LATTE OVINO

ORDINAMENTO LABORATORI

GRASSO				PROTEINE				LATTOSIO				CRIOSCOPIA			
ORD	LAB	D	%	ORD	LAB	D	%	ORD	LAB	D	%	ORD	LAB	D	%
1	20	0,012	7%	1	15	0,006	6%	1	1	0,006	7%	1	15	0,001	14%
2	19	0,013	13%	2	1	0,007	12%	2	20	0,007	13%	2	5-3	0,002	29%
3	1	0,022	20%	3	14	0,008	18%	3	13	0,008	20%	3	16*	0,003	43%
4	5-10	0,025	27%	4	9	0,010	24%	4	9	0,010	27%	4	18	0,007	57%
5	3	0,026	33%	5	16	0,012	29%	5	18-6	0,013	33%	5	13	0,018	71%
6	15	0,027	40%	6	13-10	0,013	35%	6	8	0,014	40%	6	11	0,029	86%
7	12-8	0,028	47%	7	5	0,015	41%	7	3	0,015	47%	7	4	0,037	100%
8	18	0,029	53%	8	20	0,016	47%	8	10-19-14	0,016	53%				
9	2	0,030	60%	9	3	0,017	53%	9	2	0,018	60%				
10	9-7	0,035	67%	10	8	0,018	59%	10	12	0,019	67%				
11	6	0,042	73%	11	4	0,019	65%	11	4	0,022	73%				
12	16-4	0,046	80%	12	19-18	0,023	71%	12	16	0,030	80%				
13	14-13	0,052	87%	13	7	0,024	76%	13	17	0,032	87%				
14	11	0,055	93%	14	6-12	0,026	82%	14	5-7	0,034	93%				
15	17	0,075	100%	15	2	0,030	88%	15	11	0,038	100%				
				16	11	0,045	94%								
				17	17	0,051	100%								

LEGENDA: ORD = ordinamento; D = distanza euclidiana dall'origine degli assi.

$$\sqrt{(m \text{ diff})^2 + st^2}$$

dove **m diff** = m lab - valore di riferimento;
st = scarto tipo delle differenze

% = valore percentuale relativo all'ordinamento

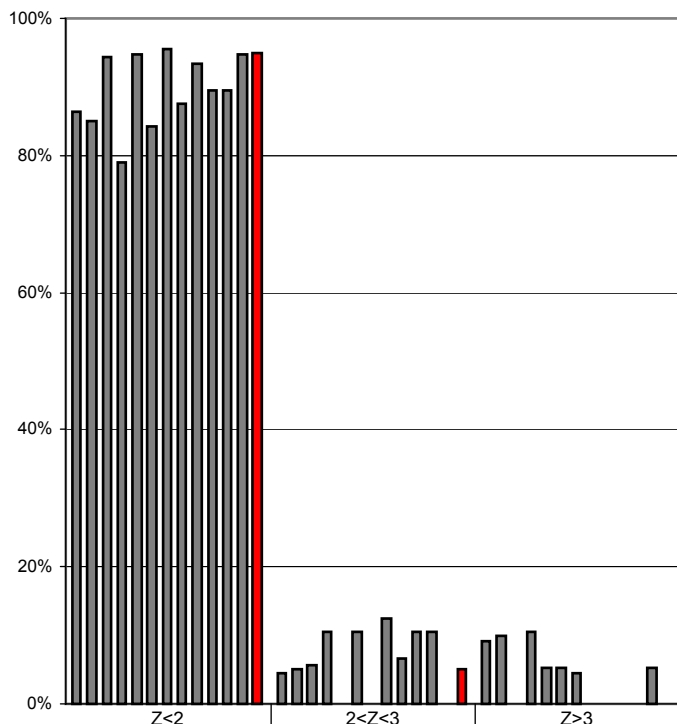
* = LABORATORI CHE HANNO ALMENO UN VALORE SOSTITUITO CON IL VALORE DI RIFERIMENTO



ANDAMENTO RING TEST ROUTINE LATTE OVINO ANNO 2008-2010

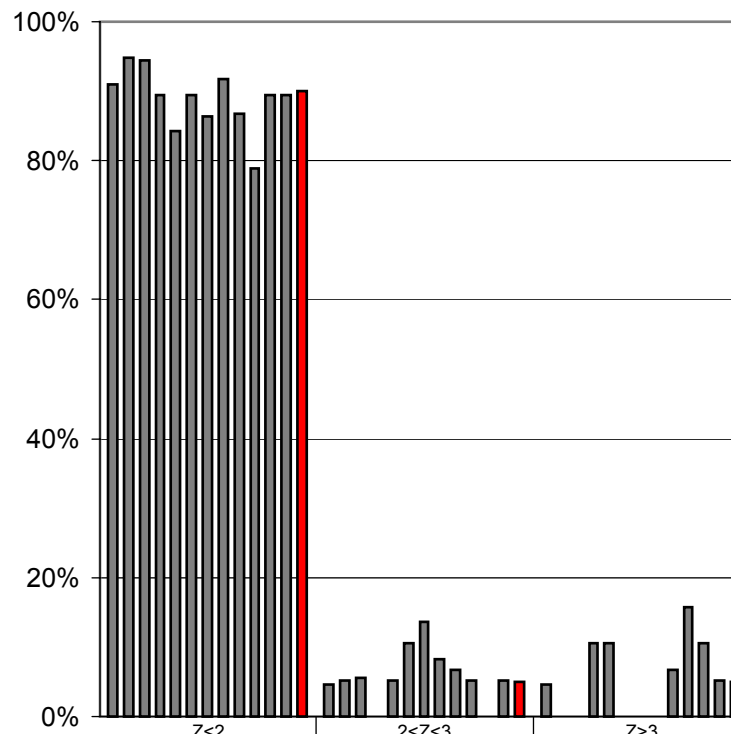
FREQUENZE % CLASSI Z-SCORE

GRASSO



	Z<2	2<Z<3	Z>3
GENNAIO 08	86%	5%	9%
MARZO 08	85%	5%	10%
MAGGIO 08	94%	6%	0%
OTTOBRE 08	79%	11%	11%
DICEMBRE 08	95%	0%	5%
GENNAIO 09	84%	11%	5%
MARZO 09	95%	0%	5%
MAGGIO 09	88%	13%	0%
NOVEMBRE 09	93%	7%	0%
GENNAIO 10	89%	11%	0%
MARZO 10	89%	11%	0%
MAGGIO 10	95%	0%	5%
OTTOBRE 10	95%	5%	0%

PROTEINE

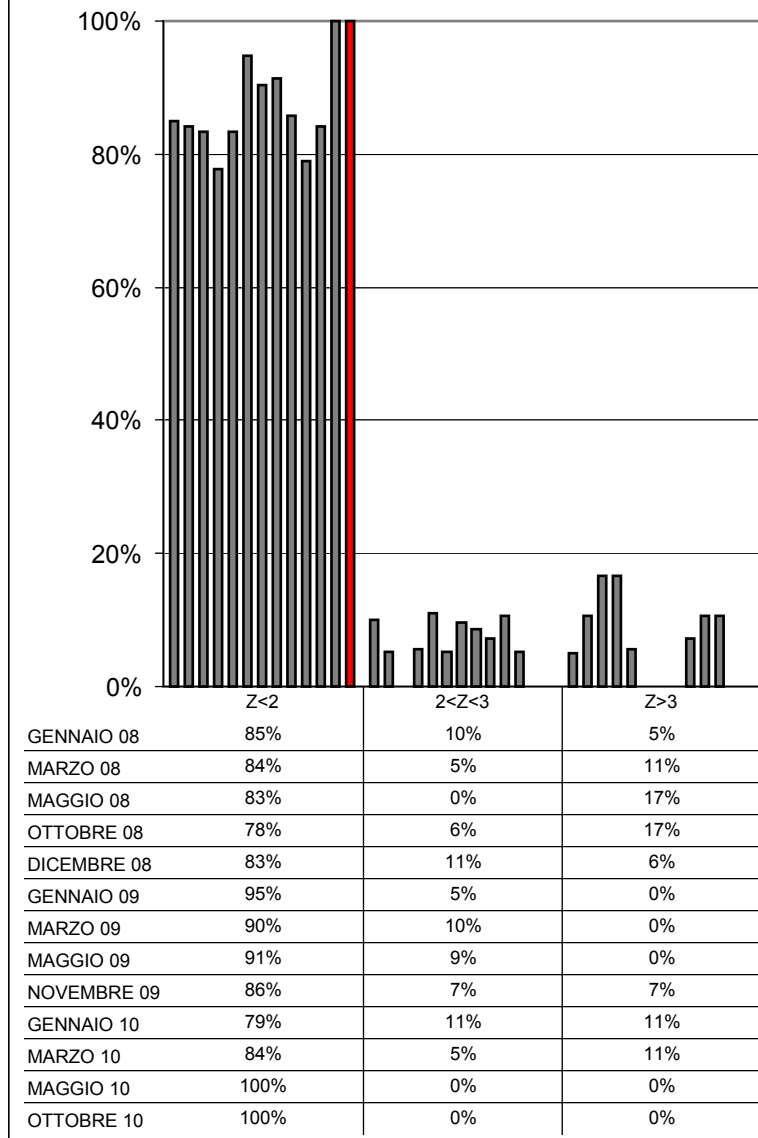


	Z<2	2<Z<3	Z>3
GENNAIO 08	91%	5%	5%
MARZO 08	95%	5%	0%
MAGGIO 08	94%	6%	0%
OTTOBRE 08	89%	0%	11%
DICEMBRE 08	84%	5%	11%
GENNAIO 09	89%	11%	0%
MARZO 09	86%	14%	0%
MAGGIO 09	92%	8%	0%
NOVEMBRE 09	87%	7%	7%
GENNAIO 10	79%	5%	16%
MARZO 10	89%	0%	11%
MAGGIO 10	89%	5%	5%
OTTOBRE 10	90%	5%	5%

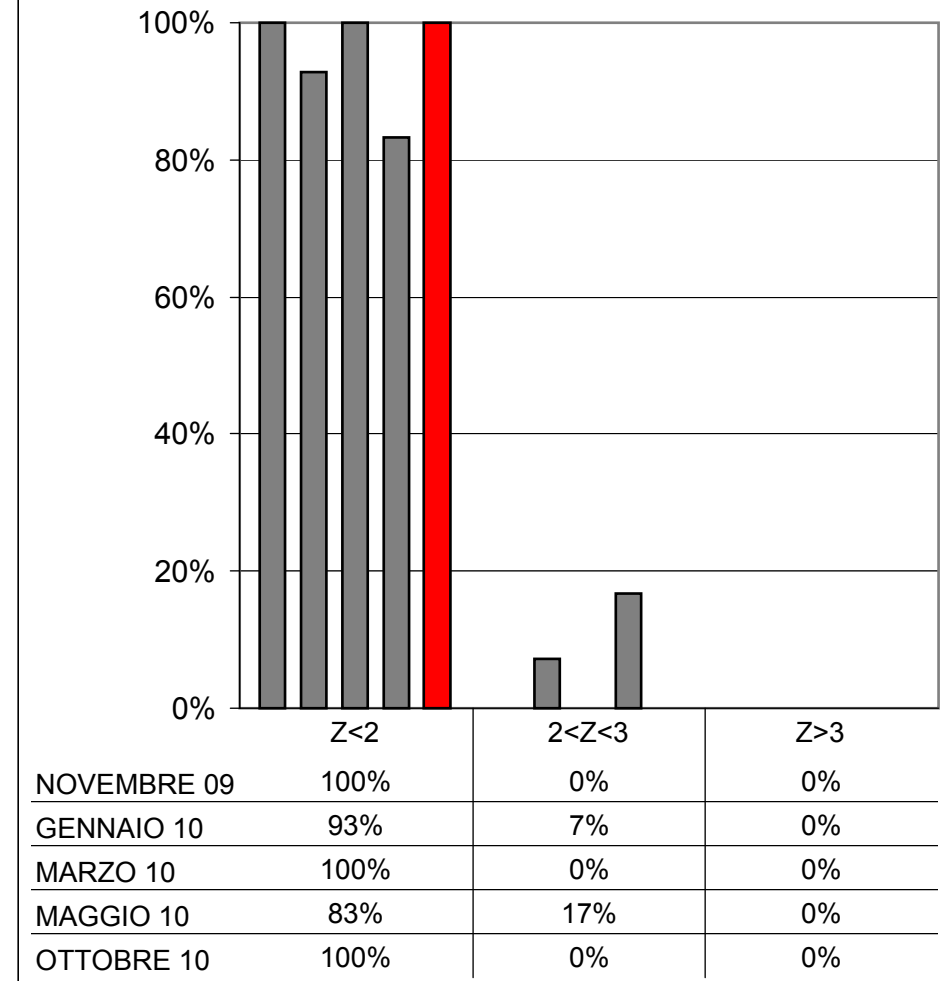


**ANDAMENTO RING TEST ROUTINE LATTE OVINO ANNO 2008-2010:
FREQUENZE % CLASSI Z-SCORE**

LATTOSIO



CRIOSCOPIA





ASSOCIAZIONE ITALIANA ALLEVATORI

Laboratorio Standard Latte

TABELLA RIEPILOGATIVA DEI VALORI DELLA RIPETIBILITA' E DELLA RIPRODUCIBILITA'

RING TEST ROUTINE LATTE OVINO

OTTOBRE 2010

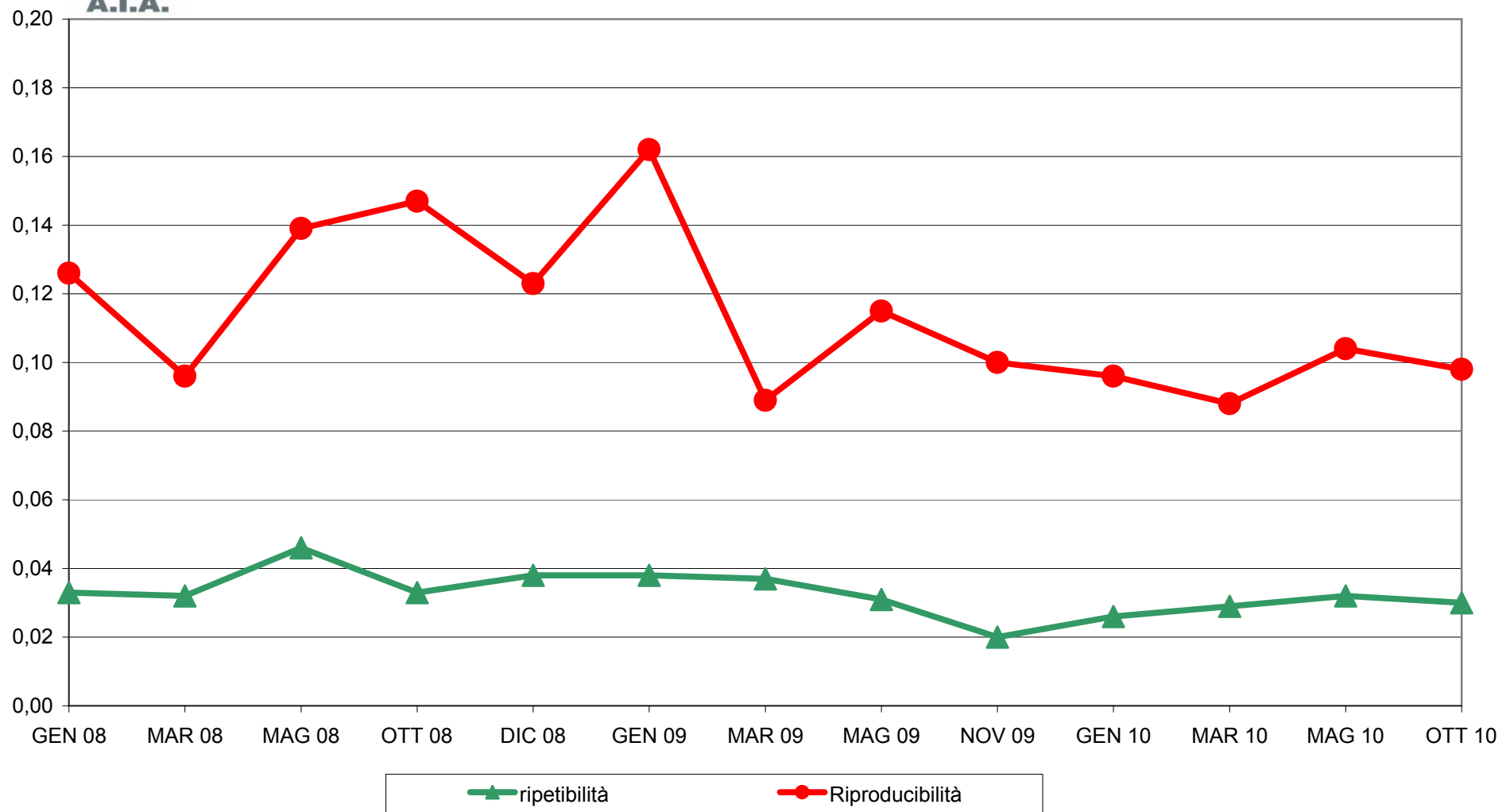
	LAB	Media	r	R	Sr	SR	RSDr %	RSDR%
GRASSO	20	6,79	0,030	0,098	0,011	0,035	0,152	0,490
PROTEINE	20	5,63	0,027	0,064	0,010	0,023	0,169	0,375
LATTOSIO	19	4,71	0,020	0,059	0,007	0,021	0,144	0,427
CRISCOPIA	8	-0,644	0,005	0,056	0,002	0,020	-0,282	-2,780

VALORI DELLA MEDIA PROGRESSIVA DA GENNAIO 2008

	Sr	SR
GRASSO	0,012	0,040
PROTEINE	0,008	0,026
LATTOSIO	0,007	0,026

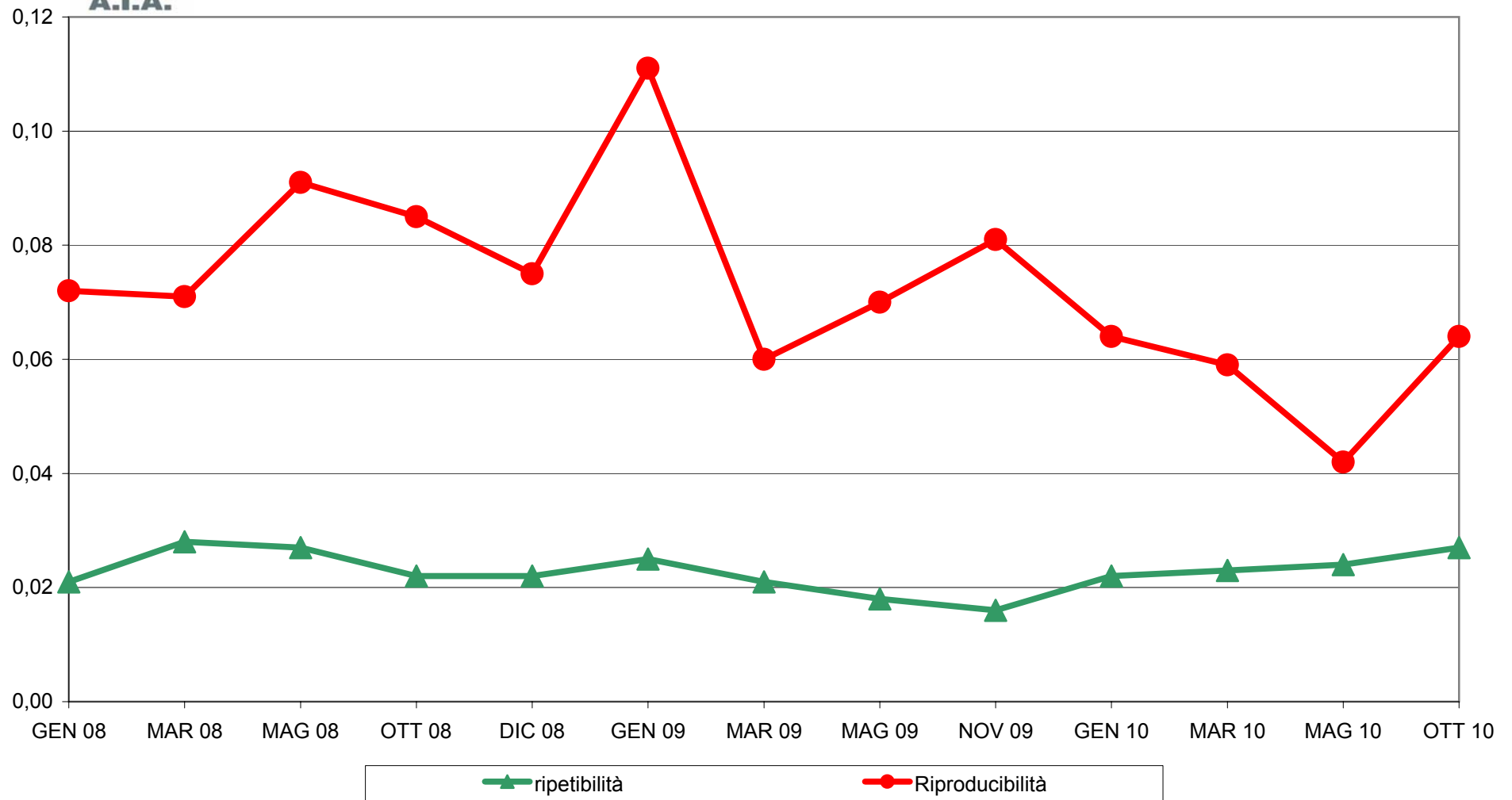


ANDAMENTO DELLA RIPETIBILITA' E DELLA RIPRODUCIBILITA' RING TEST ROUTINE LATTE OVINO DA GENNAIO 2008 A OTTOBRE 2010 GRASSO



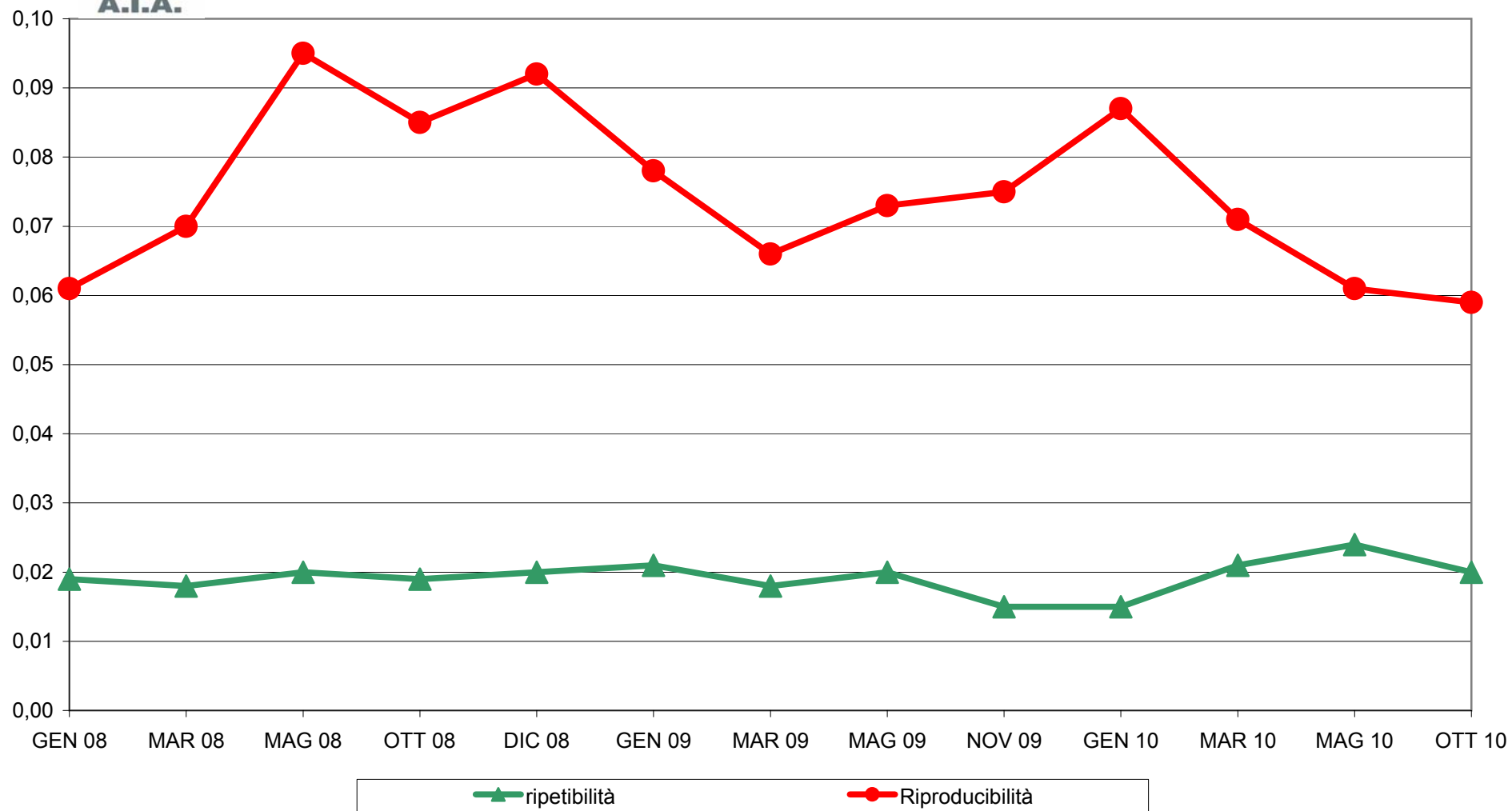


ANDAMENTO DELLA RIPETIBILITA' E DELLA RIPRODUCIBILITA' RING TEST ROUTINE LATTE OVINO DA GENNAIO 2008 A OTTOBRE 2010 PROTEINE



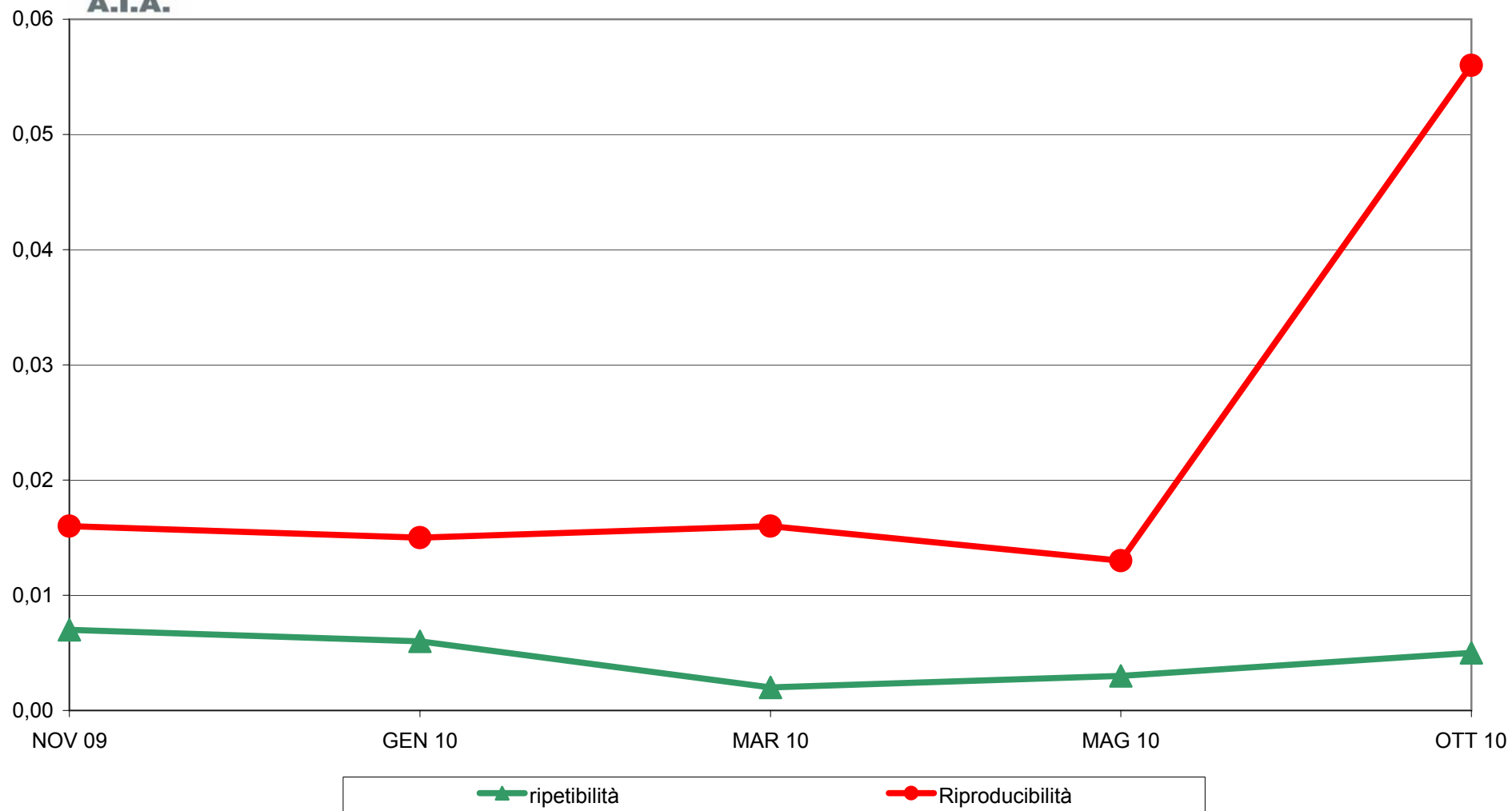


ANDAMENTO DELLA RIPETIBILITA' E DELLA RIPRODUCIBILITA' RING TEST ROUTINE LATTE OVINO DA GENNAIO 2008 A OTTOBRE 2010 LATTOSIO





**ANDAMENTO DELLA RIPETIBILITA' E DELLA RIPRODUCIBILITA'
RING TEST ROUTINE LATTE OVINO DA NOVEMBRE 2009 A OTTOBRE 2010
CRIOSCOPIA**





RING TEST ROUTINE OTTOBRE 2010

LATTE OVINO

CONTENUTO IN GRASSO g/100g

RIPETIBILITA' - RIPRODUCIBILITA' - OUTLIERS

Campione	Lab. Utili	Media	r	R	Sr	SR	RSDr	RSDR	RSDL
1	18	4,59	0,019	0,080	0,007	0,028	0,145	0,614	0,596
2	20	5,44	0,026	0,079	0,009	0,028	0,172	0,511	0,481
3	19	6,73	0,035	0,068	0,012	0,024	0,182	0,356	0,306
4	20	7,16	0,022	0,079	0,008	0,028	0,110	0,389	0,373
5	20	7,99	0,034	0,101	0,012	0,036	0,151	0,447	0,420
6	20	8,85	0,038	0,155	0,014	0,055	0,153	0,620	0,601

MEDIE GENERALI

Media	r	R	Sr	SR	RSDr	RSDR	RSDL	r/R
6,79	0,030	0,098	0,011	0,035	0,152	0,490	0,463	0,310

LABORATORI OUTLIERS

OBS	CAMP	LAB	RIP1	RIP2	Test
1	1	11	4,59	4,54	Outlier per Test di Cochran
2	1	17	4,74	4,74	Outlier per Test di Grubbs
3	3	11	6,70	6,78	Outlier per Test di Cochran

LEGENDA

r	ripetibilita'
R	riproducibilita'
Sr	scarto tipo della ripetibilita'
SR	scarto tipo della riproducibilita'
RSDr	ripetibilita' espressa in unita' di media
RSDR	riproducibilita' espressa in unita' di media
RSDL	frazione di RSDR dovuta alla differenza fra i laboratori
OUT	outlier



RING TEST ROUTINE OTTOBRE 2010
LATTE OVINO
CONTENUTO IN GRASSO g/100g

	1	2	3	4	5	6	7	8	9	10	11	12	13	14	15	16	17	18	19	20
1	4,58	4,61	4,60	4,58	4,59	4,63	4,56	4,55	4,59	4,58	4,59	4,56	4,63	4,54	4,56	4,63	4,74	4,55	4,60	4,59
2	5,44	5,46	5,46	5,46	5,45	5,42	5,46	5,40	5,42	5,45	5,45	5,39	5,42	5,40	5,45	5,47	5,53	5,44	5,46	5,44
3	6,74	6,74	6,74	6,66	6,71	6,76	6,71	6,73	6,75	6,75	6,70	6,71	6,68	6,74	6,72	6,73	6,78	6,74	6,72	6,72
4	7,15	7,16	7,14	7,10	7,13	7,20	7,17	7,15	7,18	7,18	7,19	7,14	7,14	7,14	7,15	7,21	7,14	7,18	7,15	7,14
5	8,01	7,92	7,97	7,93	8,02	8,04	7,93	8,00	7,95	8,01	8,04	7,98	7,96	7,98	7,97	8,05	7,97	8,00	7,98	8,00
6	8,82	8,86	8,90	8,76	8,87	8,81	8,78	8,88	8,91	8,79	8,93	8,81	8,95	8,73	8,81	8,89	8,86	8,85	8,87	8,85
1	4,58	4,59	4,59	4,59	4,59	4,63	4,56	4,55	4,59	4,58	4,54	4,55	4,65	4,55	4,57	4,62	4,74	4,56	4,61	4,59
2	5,45	5,48	5,46	5,44	5,43	5,45	5,43	5,42	5,45	5,45	5,41	5,42	5,44	5,43	5,46	5,47	5,52	5,43	5,45	5,44
3	6,74	6,75	6,73	6,70	6,71	6,75	6,75	6,73	6,75	6,74	6,78	6,70	6,72	6,72	6,75	6,73	6,74	6,77	6,74	6,72
4	7,16	7,16	7,13	7,11	7,13	7,20	7,17	7,16	7,18	7,17	7,21	7,15	7,13	7,16	7,15	7,22	7,16	7,20	7,16	7,16
5	8,03	7,93	7,96	7,98	8,02	8,03	7,96	8,01	7,93	8,00	8,03	7,98	7,96	8,00	7,97	8,06	7,99	8,00	7,97	7,97
6	8,82	8,85	8,90	8,80	8,87	8,80	8,81	8,90	8,91	8,82	8,96	8,82	8,95	8,77	8,79	8,88	8,87	8,84	8,87	8,87

MEDIA DELLE DUE RIPETIZIONI

	1	2	3	4	5	6	7	8	9	10	11	12	13	14	15	16	17	18	19	20	Media	Min	Max	ST	VAL. RIF
1	4,58	4,60	4,60	4,59	4,59	4,63	4,56	4,55	4,59	4,58	4,57	4,56	4,64	4,55	4,57	4,63	4,74	4,56	4,61	4,59	4,59	4,55	4,64	0,028	4,59
2	5,45	5,47	5,46	5,45	5,43	5,46	5,42	5,42	5,45	5,45	5,40	5,42	5,44	5,42	5,46	5,47	5,53	5,44	5,46	5,44	5,44	5,44	5,53	0,027	5,45
3	6,74	6,75	6,74	6,68	6,71	6,76	6,73	6,73	6,75	6,75	6,74	6,70	6,72	6,70	6,75	6,73	6,74	6,78	6,74	6,72	6,72	6,68	6,78	0,022	6,74
4	7,16	7,16	7,14	7,11	7,13	7,20	7,17	7,16	7,18	7,18	7,20	7,15	7,14	7,15	7,15	7,22	7,15	7,19	7,16	7,14	7,16	7,11	7,22	0,027	7,16
5	8,02	7,93	7,97	7,96	8,02	8,04	7,95	8,01	7,94	8,01	8,04	7,98	7,96	7,99	7,97	8,06	7,98	8,00	7,98	8,00	7,99	7,93	8,06	0,035	7,99
6	8,82	8,86	8,90	8,78	8,87	8,81	8,80	8,89	8,91	8,81	8,95	8,82	8,95	8,75	8,80	8,89	8,87	8,85	8,87	8,85	8,85	8,75	8,95	0,054	8,85
m lab	6,793	6,793	6,798	6,758	6,791	6,813	6,769	6,792	6,803	6,793	6,814	6,769	6,806	6,758	6,781	6,829	6,833	6,800	6,800	6,790	6,791	6,758	6,829	0,018	6,793

Z SCORE CALCOLATO CON IL VALORE DI RIFERIMENTO

ZS CAMP.1	-0,270	0,450	0,270	-0,090	0,090	1,528	-0,989	-1,349	0,090	-0,270	-0,809	-1,169	1,888	-1,528	-0,809	1,349	5,484	-1,169	0,629	0,090					
ZS CAMP.2	0,000	0,924	0,554	0,000	-0,739	0,370	-1,109	-0,924	0,185	0,185	-1,663	-0,924	-0,370	-1,109	0,370	0,924	2,956	-0,370	0,370	-0,185					
ZS CAMP.3	0,223	0,447	0,000	-2,456	-1,117	0,893	-0,223	-0,223	0,670	0,447	0,223	-1,563	-0,893	-1,563	0,447	-0,447	0,000	1,787	0,223	-0,670					
ZS CAMP.4	0,000	0,184	-0,736	-1,840	-0,920	1,656	0,552	0,000	0,920	0,736	1,656	-0,368	-0,736	-0,184	-0,184	2,208	-0,184	1,288	0,000	-0,552					
ZS CAMP.5	1,007	-1,726	-0,575	-0,863	1,007	1,438	-1,150	0,575	-1,294	0,575	1,438	-0,144	-0,719	0,144	-0,431	2,013	-0,144	0,431	-0,288	0,431					
ZS CAMP.6	-0,601	0,046	0,878	-1,340	0,323	-0,878	-1,063	0,693	1,063	-0,878	1,710	-0,693	1,802	-1,894	-0,970	0,601	0,231	-0,139	0,323	-0,046					
ZS LAB	0,023	-0,023	0,295	-1,881	-0,113	1,110	-1,291	-0,068	0,566	0,023	1,156	-1,291	0,702	-1,881	-0,657	1,971	2,152	0,385	0,385	-0,159					
ZS (ST FISSO)	0,014	-0,014	0,181	-1,153	-0,069	0,681	-0,792	-0,042	0,347	0,014	0,708	-0,792	0,431	-1,153	-0,403	1,208	1,319	0,236	0,236	-0,097					

DIFFERENZE DAL VALORE DI RIFERIMENTO

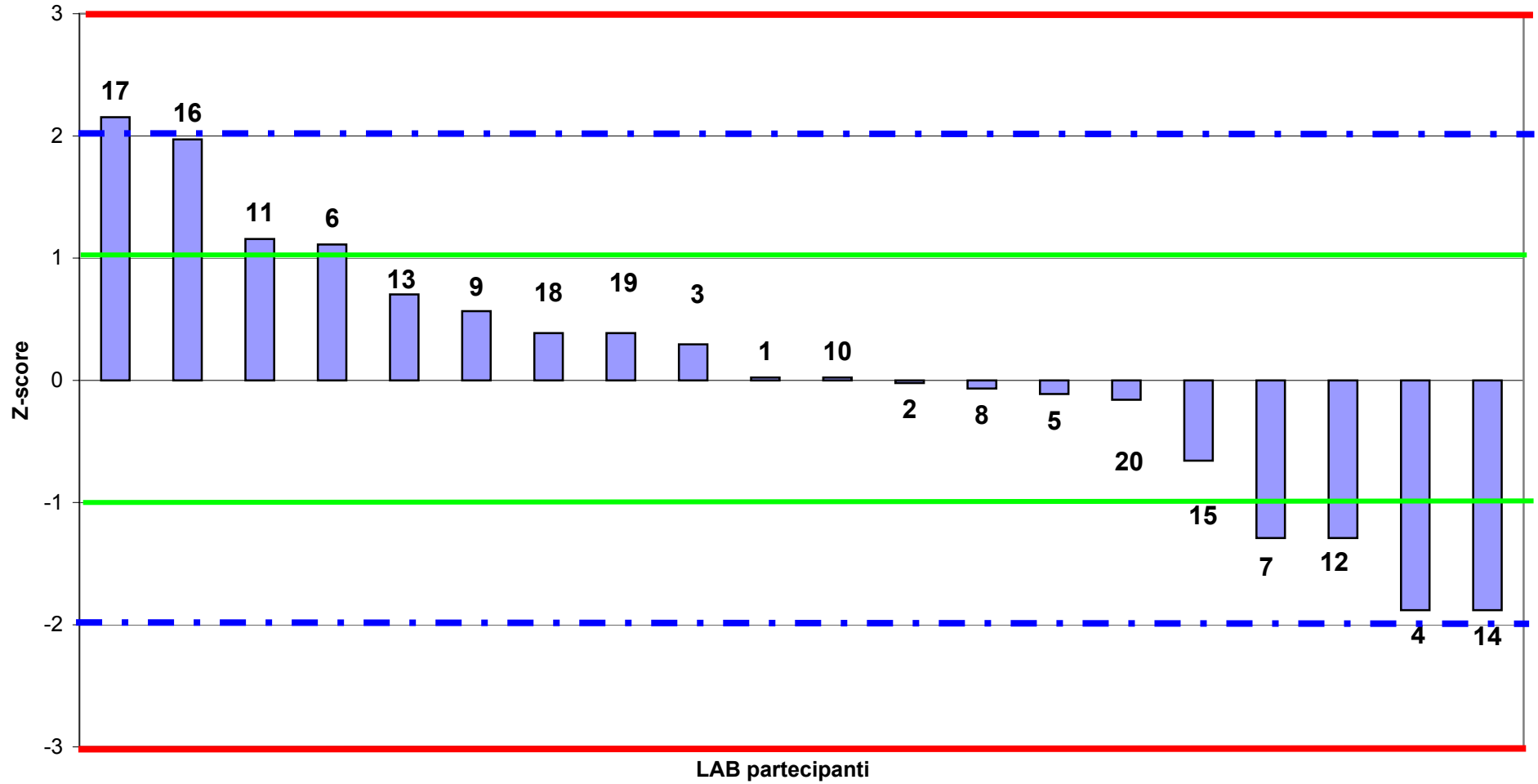
1	-0,01	0,01	0,01	0,00	0,00	0,04	-0,03	-0,04	0,00	-0,01	-0,02	-0,03	0,05	-0,04	-0,02	0,04	0,15	-0,03	0,02	0,00					
2	0,00	0,02	0,01	0,00	-0,02	0,01	-0,03	-0,03	0,00	0,00	-0,04	-0,03	-0,01	-0,03	0,01	0,02	0,08	-0,01	0,01	0,00					
3	0,00	0,01	0,00	-0,06	-0,03	0,02	0,00	0,00	0,01	0,01	0,00	-0,04	-0,02	-0,04	0,01	-0,01	0,00	0,04	0,00	-0,02					
4	0,00	0,00	-0,02	-0,05	-0,03	0,04	0,01	0,00	0,02	0,02	0,04	-0,01	-0,02	0,00	0,00	0,06	0,00	0,04	0,00	-0,02					
5	0,03	-0,06	-0,02	-0,03	0,03	0,05	-0,04	0,02	-0,04	0,02	0,05	0,00	-0,03	0,00	-0,02	0,07	0,00	0,01	-0,01	0,01					
6	-0,03	0,00	0,05	-0,07	0,02	-0,05	-0,06	0,04	0,06	-0,05	0,09	-0,04	0,10	-0,10	-0,05	0,03	0,01	-0,01	0,02	0,00					
m diff	0,000	-0,001	0,005	-0,035	-0,003	0,020	-0,024	-0,002	0,010	0,000	0,021	-0,024	0,012	-0,035	-0,012	0,036	0,039	0,007	0,007	-0,003					
st diff	0,022	0,030	0,025	0,029	0,025	0,037	0,026	0,028	0,034	0,025	0,051	0,014	0,051	0,038	0,024	0,028	0,064	0,028	0,011	0,011					
D	0,022	0,030	0,026	0,046	0,025	0,042	0,035	0,028	0,035	0,025	0,055	0,028	0,052	0,052	0,027	0,046	0,075	0,029	0,013	0,012					
SLOPE	1,001	1,010	0,997	1,016	0,993	1,010	1,005	0,983	0,995	1,004	0,971	0,998	0,994	1,005	1,007	0,995	1,035	0,992	1,002	0,999					
BIAS	-0,004	-0,067	0,013	-0,071	0,053	-0,089	-0,006	0,118	0,026	-0,030	0,180	0,036	0,028	0,000	-0,037	-0,003	-0,277	0,048	-0,022	0,009					
CORREL.	1,000	1,000	1,000	1,000	1,000	1,000	1,000	1,000	1,000	1,000	1,000	1,000	1,000	1,000	1,000	1,000	1,000	1,000	1,000	1,000					

LEGENDA:

VALORI IN GRASSETTO: VALORI OUTLIERS PER IL TEST DI COCHRAN E/O GRUBBS
 VALORI NEL RIQUADRO: VALORI SOSTITUITI CON IL VALORE DI RIFERIMENTO

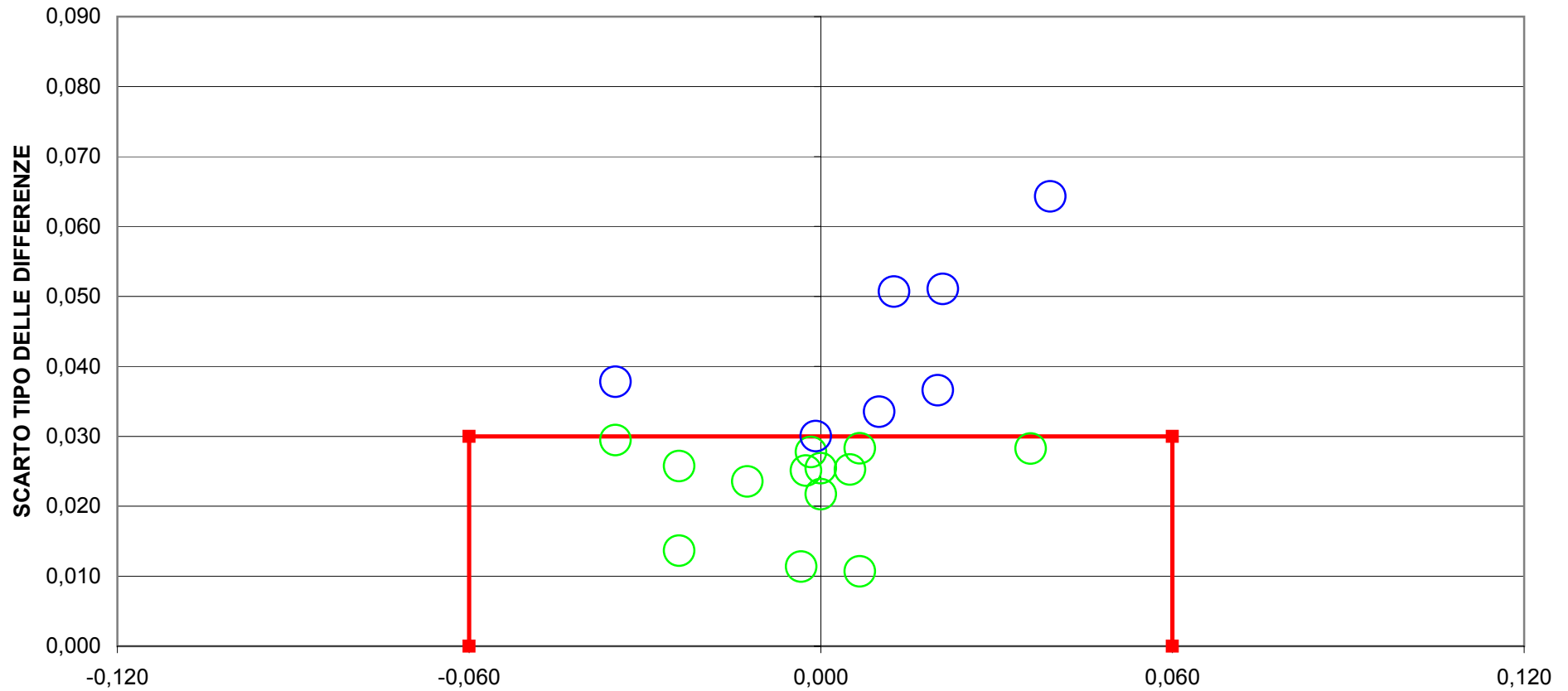


RING TEST ROUTINE OTTOBRE 2010
LATTE OVINO
ORDINAMENTO LABORATORI
CONTENUTO IN GRASSO g/100g





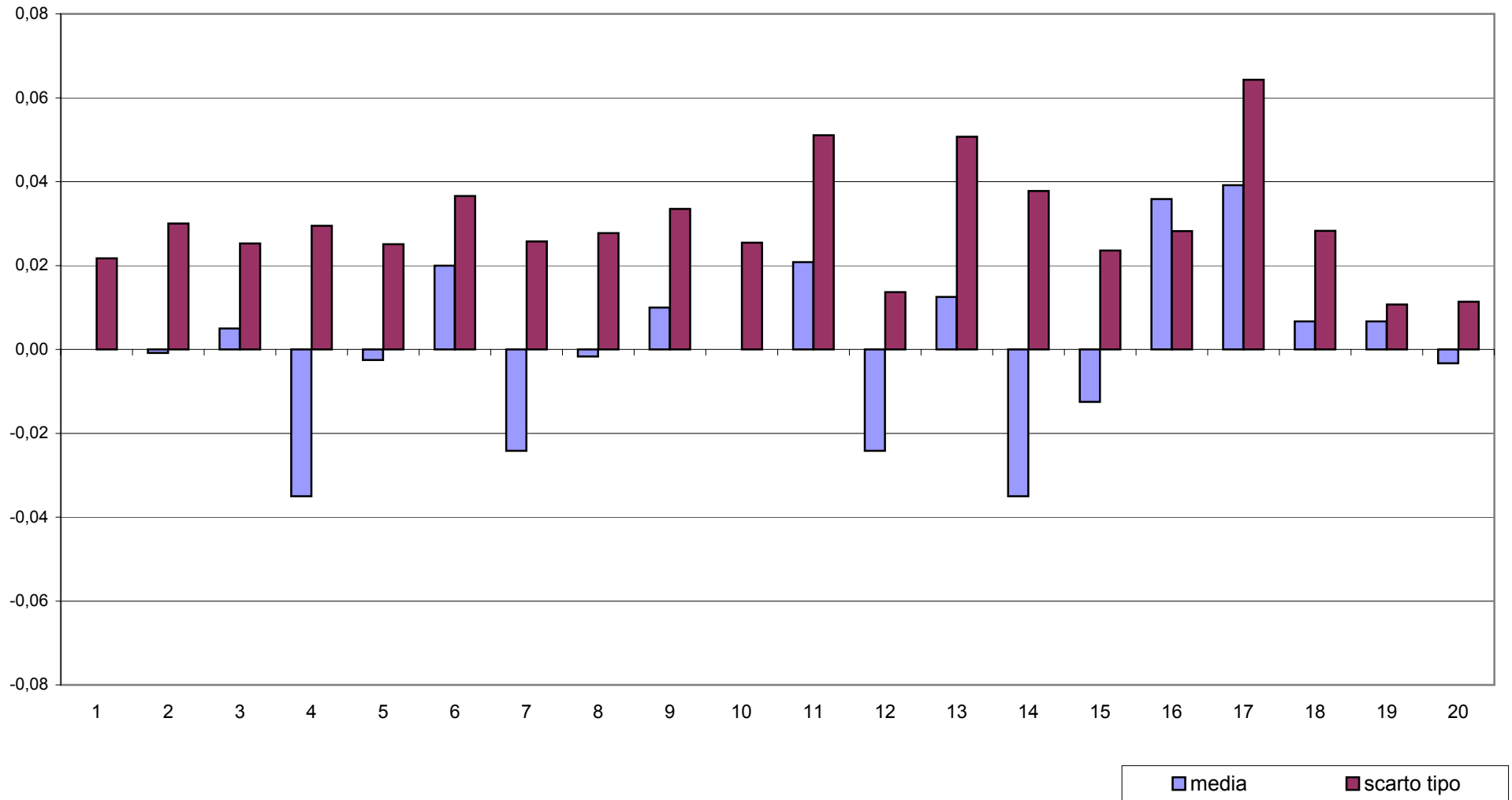
RING TEST ROUTINE OTTOBRE 2010
LATTE OVINO
CONTENUTO IN GRASSO g/100g



DIFFERENZA DAL VALORE DI RIFERIMENTO
7 LAB fuori dal TARGET (35 %)
LIMITI DEL TARGET PER LATTE VACCINO diff= +/- 0,060 ds= 0,030



RING TEST ROUTINE OTTOBRE 2010
LATTE OVINO
media delle differenze dalla mediana e scarto tipo delle differenze
CONTENUTO IN GRASSO g/100g





RING TEST ROUTINE OTTOBRE 2010

LATTE OVINO

CONTENUTO IN PROTEINE g/100g

RIPETIBILITA' - RIPRODUCIBILITA' - OUTLIERS

Campione	Lab. Utili	Media	r	R	Sr	SR	RSDr	RSDR	RSDL
1	20	6,94	0,030	0,105	0,011	0,037	0,153	0,536	0,513
2	20	6,45	0,023	0,057	0,008	0,020	0,127	0,314	0,287
3	20	5,69	0,034	0,050	0,012	0,017	0,214	0,308	0,221
4	18	5,43	0,013	0,030	0,005	0,011	0,087	0,196	0,175
5	20	4,92	0,028	0,045	0,010	0,016	0,201	0,323	0,254
6	20	4,37	0,029	0,071	0,010	0,025	0,235	0,575	0,525

MEDIE GENERALI

Media	r	R	Sr	SR	RSDr	RSDR	RSDL	r/R
5,63	0,027	0,064	0,010	0,023	0,169	0,375	0,329	0,420

LABORATORI OUTLIERS

OBS	CAMP	LAB	RIP1	RIP2	Test
1	4	4	5,43	5,40	Outlier per Test di Cochran
2	4	17	5,47	5,48	Outlier per Test di Grubbs

LEGENDA

r	ripetibilita'
R	riproducibilita'
Sr	scarto tipo della ripetibilita'
SR	scarto tipo della riproducibilita'
RSDr	ripetibilita' espressa in unita' di media
RSDR	riproducibilita' espressa in unita' di media
RSDL	frazione di RSDR dovuta alla differenza fra i laboratori
OUT	outlier



RING TEST ROUTINE OTTOBRE 2010
LATTE OVINO
CONTENUTO IN PROTEINE g/100g

	1	2	3	4	5	6	7	8	9	10	11	12	13	14	15	16	17	18	19	20
1	6,93	6,93	6,95	6,92	6,95	6,90	6,92	6,92	6,96	6,97	6,84	6,99	6,96	6,93	6,93	6,94	7,01	6,96	6,91	6,95
2	6,46	6,46	6,45	6,47	6,45	6,44	6,43	6,43	6,44	6,46	6,42	6,48	6,47	6,46	6,45	6,47	6,49	6,43	6,41	6,44
3	5,68	5,72	5,67	5,70	5,68	5,70	5,68	5,68	5,69	5,69	5,68	5,69	5,71	5,71	5,68	5,71	5,72	5,67	5,68	5,67
4	5,42	5,45	5,42	5,43	5,43	5,44	5,40	5,43	5,43	5,43	5,41	5,43	5,44	5,43	5,43	5,43	5,47	5,42	5,42	5,42
5	4,91	4,93	4,91	4,93	4,95	4,94	4,91	4,92	4,93	4,92	4,90	4,91	4,93	4,93	4,91	4,93	4,95	4,91	4,93	4,90
6	4,37	4,33	4,41	4,42	4,37	4,35	4,36	4,39	4,38	4,36	4,33	4,36	4,38	4,36	4,37	4,39	4,35	4,41	4,36	4,39
1	6,94	6,93	6,95	6,93	6,97	6,90	6,91	6,93	6,95	6,97	6,86	7,00	6,94	6,95	6,95	6,95	7,05	6,97	6,92	
2	6,46	6,45	6,45	6,44	6,46	6,44	6,41	6,42	6,45	6,47	6,44	6,47	6,47	6,45	6,46	6,46	6,49	6,43	6,42	
3	5,67	5,69	5,66	5,65	5,68	5,70	5,66	5,69	5,69	5,68	5,69	5,69	5,69	5,68	5,68	5,70	5,73	5,66	5,68	
4	5,42	5,44	5,42	5,40	5,42	5,44	5,40	5,43	5,43	5,43	5,42	5,42	5,44	5,42	5,43	5,42	5,48	5,41	5,43	
5	4,92	4,91	4,94	4,90	4,95	4,94	4,90	4,93	4,93	4,92	4,92	4,91	4,93	4,90	4,91	4,93	4,96	4,91	4,93	
6	4,37	4,29	4,39	4,39	4,37	4,35	4,35	4,39	4,38	4,38	4,33	4,36	4,38	4,35	4,38	4,38	4,35	4,39	4,35	

MEDIA DELLE DUE RIPETIZIONI

	1	2	3	4	5	6	7	8	9	10	11	12	13	14	15	16	17	18	19	20	Media	Min	Max	ST	VAL. RIF
1	6,94	6,93	6,95	6,93	6,96	6,90	6,92	6,93	6,96	6,97	6,85	7,00	6,95	6,94	6,94	6,95	7,03	6,97	6,92	6,95	6,94	6,85	7,03	0,036	6,94
2	6,46	6,46	6,45	6,46	6,46	6,44	6,42	6,43	6,45	6,47	6,43	6,48	6,47	6,46	6,46	6,47	6,49	6,43	6,42	6,44	6,45	6,42	6,49	0,019	6,46
3	5,68	5,71	5,67	5,68	5,68	5,70	5,67	5,69	5,69	5,69	5,69	5,69	5,70	5,70	5,68	5,71	5,73	5,67	5,68	5,67	5,69	5,67	5,73	0,015	5,69
4	5,42	5,45	5,42	5,42	5,43	5,44	5,40	5,43	5,43	5,43	5,42	5,43	5,44	5,43	5,43	5,43	5,48	5,42	5,43	5,42	5,43	5,40	5,45	0,010	5,43
5	4,92	4,92	4,93	4,92	4,95	4,94	4,91	4,93	4,93	4,92	4,91	4,91	4,93	4,92	4,91	4,93	4,96	4,91	4,93	4,90	4,92	4,90	4,96	0,014	4,92
6	4,37	4,31	4,40	4,41	4,37	4,35	4,36	4,39	4,38	4,37	4,33	4,36	4,38	4,36	4,38	4,39	4,35	4,40	4,36	4,39	4,37	4,31	4,41	0,024	4,37
m lab	5,629	5,628	5,635	5,632	5,640	5,628	5,611	5,630	5,638	5,640	5,603	5,643	5,645	5,631	5,632	5,643	5,671	5,631	5,620	5,628	5,631	5,603	5,645	0,011	5,631

Z SCORE CALCOLATO CON IL VALORE DI RIFERIMENTO

ZS CAMP,1	-0,207	-0,344	0,207	-0,482	0,482	-1,171	-0,758	-0,482	0,344	0,758	-2,549	1,447	0,207	-0,069	-0,069	0,069	2,411	0,620	-0,758	0,207
ZS CAMP,2	0,259	0,000	-0,259	0,000	0,000	-0,777	-1,814	-1,555	-0,518	0,518	-1,296	1,037	0,777	0,000	0,000	0,518	1,814	-1,296	-2,073	-0,777
ZS CAMP,3	-0,650	1,300	-1,300	-0,650	-0,325	0,975	-0,975	0,000	0,325	0,000	0,000	0,325	0,975	0,650	-0,325	1,300	2,601	-1,300	-0,325	-0,975
ZS CAMP,4	-0,480	1,920	-0,480	-0,960	0,000	1,440	-2,400	0,480	0,480	0,480	-0,960	0,000	1,440	0,000	0,480	0,000	4,800	-0,960	0,000	-0,480
ZS CAMP,5	-0,346	0,000	0,346	-0,346	2,074	1,383	-1,037	0,346	0,691	0,000	-0,691	-0,691	0,691	-0,346	-0,691	0,691	2,420	-0,691	0,691	-1,383
ZS CAMP,6	0,000	-2,490	1,245	1,453	0,000	-0,830	-0,623	0,830	0,415	0,000	-1,660	-0,415	0,415	-0,623	0,208	0,623	-0,830	1,245	-0,623	0,830
ZS LAB	-0,153	-0,306	0,383	0,077	0,842	-0,230	-1,837	-0,077	0,689	0,842	-2,525	1,071	1,301	0,000	0,077	1,071	3,673	0,000	-0,995	-0,230
ZS (ST FISSO)	-0,083	-0,167	0,208	0,042	0,458	-0,125	-1,000	-0,042	0,375	0,458	-1,375	0,583	0,708	0,000	0,042	0,583	2,000	0,000	-0,542	-0,125

DIFFERENZE DAL VALORE DI RIFERIMENTO

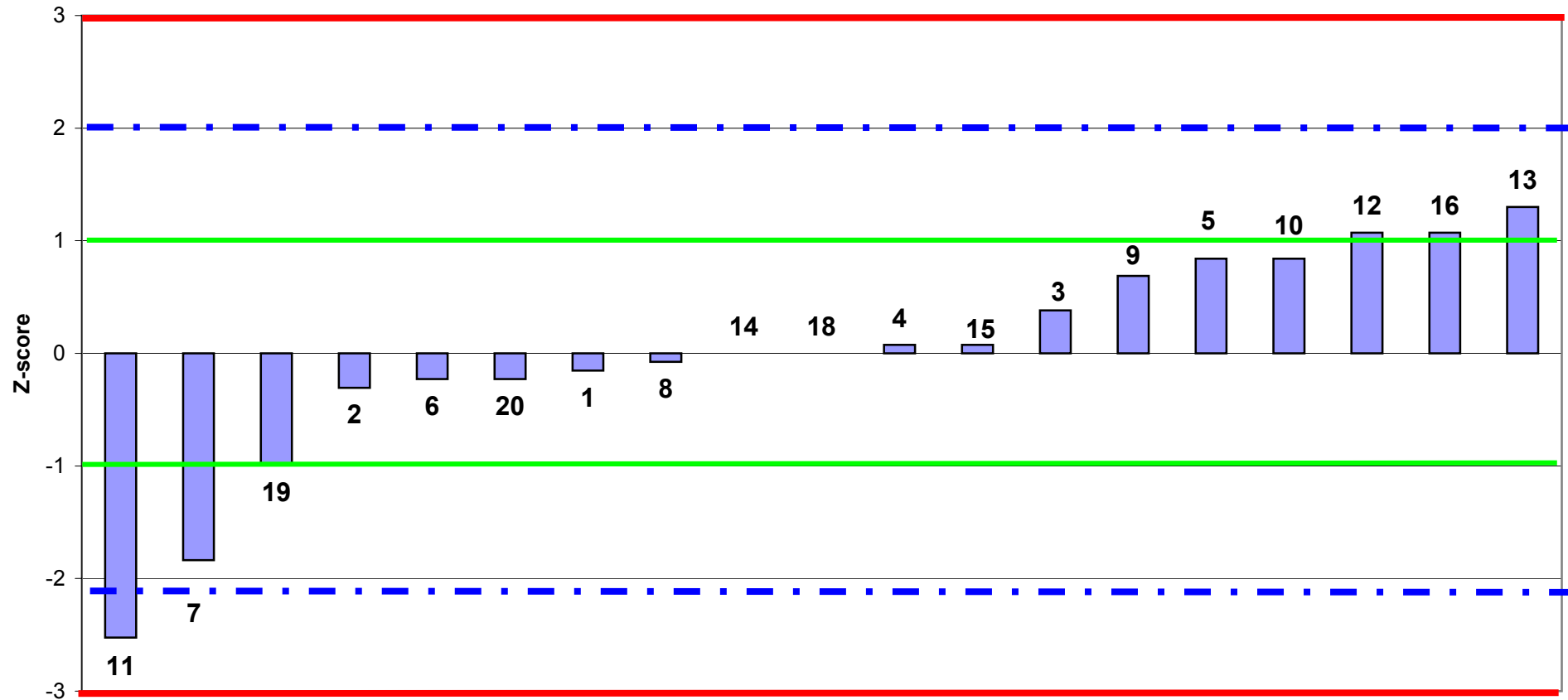
1	-0,01	-0,01	0,01	-0,02	0,02	-0,04	-0,03	-0,02	0,01	0,03	-0,09	0,05	0,01	0,00	0,00	0,00	0,09	0,02	-0,03	0,01
2	0,00	0,00	0,00	0,00	0,00	-0,01	-0,04	-0,03	-0,01	0,01	-0,03	0,02	0,01	0,00	0,00	0,01	0,04	-0,03	-0,04	-0,01
3	-0,01	0,02	-0,02	-0,01	0,00	0,02	-0,01	0,00	0,01	0,00	0,00	0,01	0,02	0,01	0,00	0,02	0,04	-0,02	0,00	-0,01
4	0,00	0,02	0,00	-0,01	0,00	0,02	-0,02	0,00	0,00	0,00	-0,01	0,00	0,02	0,00	0,00	0,05	-0,01	0,00	0,00	
5	0,00	0,00	0,00	0,00	0,03	0,02	-0,01	0,00	0,01	0,00	-0,01	-0,01	0,01	0,00	-0,01	0,01	0,04	-0,01	0,01	-0,02
6	0,00	-0,06	0,03	0,04	0,00	-0,02	-0,01	0,02	0,01	0,00	-0,04	-0,01	0,01	-0,01	0,00	0,01	-0,02	0,03	-0,01	0,02
m diff	-0,004	-0,005	0,002	-0,001	0,007	-0,005	-0,022	-0,003	0,005	0,007	-0,030	0,010	0,012	-0,002	-0,001	0,010	0,038	-0,002	-0,013	-0,005
st diff	0,005	0,030	0,017	0,019	0,014	0,025	0,008	0,018	0,008	0,011	0,034	0,024	0,003	0,008	0,006	0,007	0,035	0,023	0,018	0,016
D	0,007	0,030	0,017	0,019	0,015	0,026	0,024	0,018	0,010	0,013	0,045	0,026	0,013	0,008	0,006	0,012	0,051	0,023	0,023	0,016
SLOPE	1,000	0,987	1,008	1,014	1,000	1,013	1,007	1,017	1,003	0,991	1,017	0,977	1,000	0,996	1,001	1,003	0,971	1,004	1,013	1,003
BIAS	0,002	0,079	-0,045	-0,076	-0,004	-0,067	-0,016	-0,094	-0,020	0,046	-0,068	0,119	-0,012	0,027	-0,003	-0,026	0,128	-0,021	-0,058	-0,010
CORREL.	1,000	1,000	1,000	1,000	1,000	1,000	1,000	1,000	1,000	1,000	1,000	1,000	1,000	1,000	1,000	1,000	1,000	1,000	1,000	1,000

LEGENDA:

VALORI IN GRASSETTO: VALORI OUTLIERS PER IL TEST DI COCHRAN E/O GRUBBS
 VALORI NEL RIQUADRO: VALORI SOSTITUITI CON IL VALORE DI RIFERIMENTO



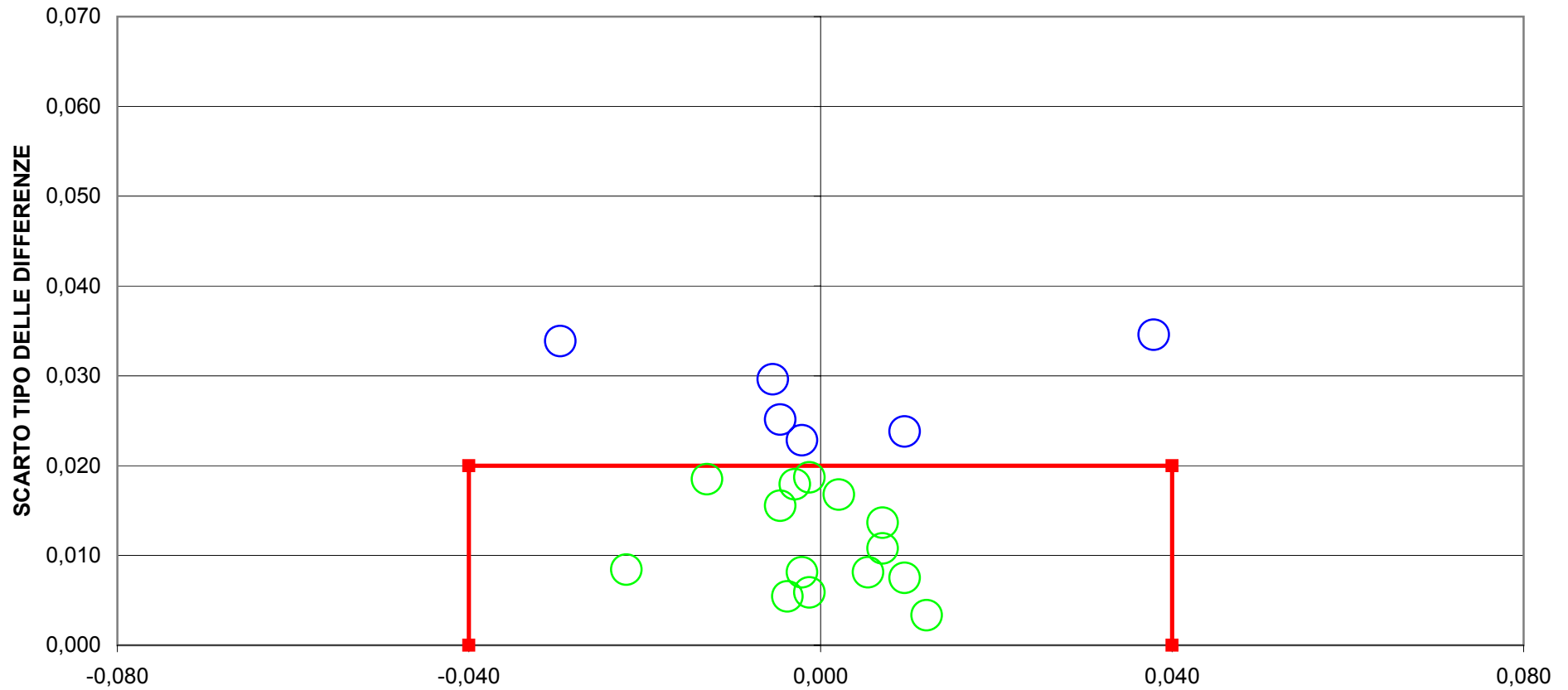
RING TEST ROUTINE OTTOBRE 2010
LATTE OVINO
ORDINAMENTO LABORATORI
CONTENUTO IN PROTEINE g/100g



LAB partecipanti
Fuori Range Ottimale LAB 17



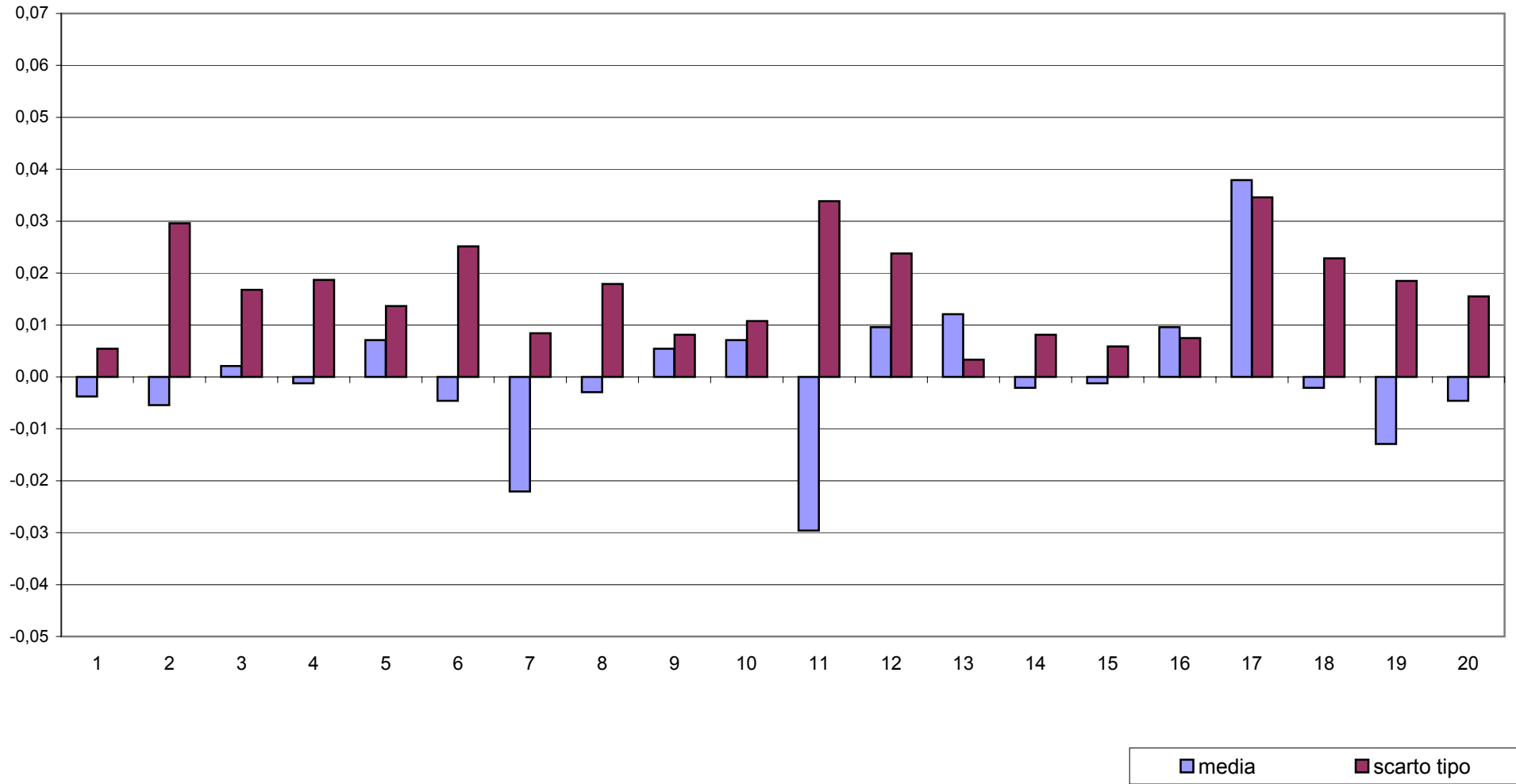
RING TEST ROUTINE OTTOBRE 2010
LATTE OVINO
CONTENUTO IN PROTEINE g/100g



DIFFERENZA DAL VALORE DI RIFERIMENTO
6 LAB fuori dal TARGET (30 %)
LIMITI DEL TARGET PER LATTE VACCINO diff= +/- 0,040 ds= 0,020



RING TEST ROUTINE OTTOBRE 2010
LATTE OVINO
media delle differenze dalla mediana e scarto tipo delle differenze
CONTENUTO IN PROTEINE g/100g





RING TEST ROUTINE OTTOBRE 2010

LATTE OVINO

CONTENUTO IN LATTOSIO g/100g

RIPETIBILITA' - RIPRODUCIBILITA' - OUTLIERS

Campione	Lab. Utili	Media	r	R	Sr	SR	RSDr	RSDR	RSDL
1	19	4,17	0,017	0,091	0,006	0,032	0,140	0,773	0,760
2	18	4,38	0,014	0,062	0,005	0,022	0,114	0,501	0,488
3	19	4,70	0,017	0,034	0,006	0,012	0,129	0,259	0,224
4	19	4,80	0,018	0,031	0,006	0,011	0,135	0,228	0,184
5	19	5,00	0,022	0,048	0,008	0,017	0,152	0,340	0,304
6	19	5,21	0,029	0,068	0,010	0,024	0,195	0,460	0,417

MEDIE GENERALI

Media	r	R	Sr	SR	RSDr	RSDR	RSDL	r/R
4,71	0,020	0,059	0,007	0,021	0,144	0,427	0,396	0,340

LABORATORI OUTLIERS

OBS	CAMP	LAB	RIP1	RIP2	Test
1	2	14	4,36	4,39	Outlier per Test di Cochran

LEGENDA

r	ripetibilita'
R	riproducibilita'
Sr	scarto tipo della ripetibilita'
SR	scarto tipo della riproducibilita'
RSDr	ripetibilita' espressa in unita' di media
RSDR	riproducibilita' espressa in unita' di media
RSDL	frazione di RSDR dovuta alla differenza fra i laboratori
OUT	outlier



RING TEST ROUTINE OTTOBRE 2010

LATTE OVINO

CONTENUTO IN LATTOSIO g/100g

	1	2	3	4	5	6	7	8	9	10	11	12	13	14	16	17	18	19	20
1	4,17	4,20	4,19	4,14	4,14	4,19	4,11	4,14	4,16	4,18	4,24	4,14	4,18	4,16	4,17	4,22	4,16	4,15	4,18
2	4,38	4,40	4,40	4,35	4,37	4,38	4,33	4,36	4,37	4,38	4,41	4,36	4,38	4,36	4,38	4,42	4,37	4,36	4,38
3	4,70	4,72	4,69	4,68	4,70	4,70	4,68	4,69	4,69	4,70	4,71	4,69	4,70	4,69	4,72	4,70	4,69	4,69	4,69
4	4,80	4,81	4,80	4,79	4,80	4,81	4,78	4,80	4,81	4,79	4,80	4,81	4,81	4,79	4,82	4,80	4,80	4,80	4,79
5	4,99	5,01	4,99	5,00	5,04	5,01	5,00	5,00	5,01	4,98	4,99	5,02	5,01	4,97	5,03	4,99	4,99	5,01	5,00
6	5,19	5,21	5,21	5,19	5,25	5,20	5,23	5,20	5,21	5,16	5,18	5,22	5,21	5,16	5,25	5,18	5,21	5,20	5,20
1	4,17	4,20	4,19	4,14	4,15	4,20	4,12	4,15	4,16	4,18	4,25	4,14	4,19	4,17	4,17	4,24	4,17	4,14	4,14
2	4,39	4,40	4,39	4,34	4,37	4,39	4,34	4,36	4,37	4,38	4,42	4,37	4,38	4,39	4,39	4,42	4,38	4,36	4,36
3	4,70	4,71	4,70	4,67	4,69	4,71	4,68	4,69	4,71	4,70	4,71	4,70	4,70	4,70	4,73	4,71	4,70	4,69	4,69
4	4,80	4,80	4,79	4,78	4,79	4,81	4,79	4,80	4,81	4,80	4,81	4,80	4,80	4,79	4,83	4,81	4,78	4,79	4,79
5	5,00	5,01	4,97	4,99	5,05	4,99	5,00	5,01	5,01	4,99	5,00	5,01	5,01	4,99	5,03	5,00	5,00	5,02	5,02
6	5,19	5,19	5,21	5,22	5,26	5,19	5,22	5,20	5,21	5,18	5,18	5,22	5,20	5,18	5,25	5,20	5,24	5,19	5,19

MEDIA DELLE DUE RIPETIZIONI

	1	2	3	4	5	6	7	8	9	10	11	12	13	14	16	17	18	19	20	Media	Min	Max	ST	VAL. RIF
1	4,17	4,20	4,19	4,14	4,15	4,20	4,12	4,15	4,16	4,18	4,25	4,14	4,19	4,17	4,17	4,23	4,17	4,15	4,18	4,17	4,12	4,25	0,032	4,17
2	4,39	4,40	4,40	4,35	4,37	4,39	4,34	4,36	4,37	4,38	4,42	4,37	4,38	4,38	4,39	4,42	4,38	4,36	4,38	4,38	4,34	4,42	0,022	4,38
3	4,70	4,72	4,70	4,68	4,70	4,71	4,68	4,69	4,70	4,70	4,71	4,70	4,70	4,70	4,73	4,71	4,70	4,69	4,69	4,70	4,68	4,73	0,011	4,70
4	4,80	4,81	4,80	4,79	4,80	4,81	4,79	4,80	4,81	4,80	4,81	4,81	4,81	4,79	4,83	4,81	4,79	4,80	4,79	4,80	4,79	4,83	0,010	4,80
5	5,00	5,01	4,98	5,00	5,05	5,00	5,00	5,01	5,01	4,99	5,00	5,02	5,01	4,98	5,03	5,00	5,00	5,02	5,00	5,00	4,98	5,05	0,016	5,00
6	5,19	5,20	5,21	5,21	5,26	5,20	5,23	5,20	5,21	5,17	5,18	5,22	5,21	5,17	5,25	5,19	5,23	5,20	5,20	5,20	5,17	5,26	0,023	5,20
m lab	4,707	4,722	4,711	4,691	4,718	4,715	4,690	4,700	4,710	4,702	4,725	4,707	4,714	4,696	4,731	4,724	4,708	4,700	4,707	4,710	4,690	4,731	0,011	4,709

Z SCORE CALCOLATO CON IL VALORE DI RIFERIMENTO

ZS CAMP,1	0,000	0,939	0,626	-0,939	-0,783	0,783	-1,722	-0,783	-0,313	0,313	2,348	-0,939	0,470	-0,157	0,000	1,879	-0,157	-0,783	0,313
ZS CAMP,2	0,231	0,924	0,693	-1,618	-0,462	0,231	-2,080	-0,924	-0,462	0,000	1,618	-0,693	0,000	-0,231	0,231	1,849	-0,231	-0,924	0,000
ZS CAMP,3	0,436	1,745	0,000	-1,745	0,000	0,872	-1,308	-0,436	0,436	0,436	1,308	0,000	0,436	0,000	2,617	0,872	0,000	-0,436	-0,436
ZS CAMP,4	0,000	0,501	-0,501	-1,502	-0,501	1,001	-1,502	0,000	1,001	-0,501	0,501	0,501	0,501	-1,001	2,504	0,501	-1,001	-0,501	-1,001
ZS CAMP,5	-0,311	0,621	-1,243	-0,311	2,797	0,000	0,000	0,311	0,621	-0,932	-0,311	0,932	0,621	-1,243	1,864	-0,311	-0,311	0,932	0,000
ZS CAMP,6	-0,438	0,000	0,438	0,219	2,407	-0,219	1,094	0,000	0,438	-1,313	-0,875	0,875	0,219	-1,313	2,188	-0,438	1,094	-0,219	0,000
ZS LAB	-0,184	1,143	0,184	-1,585	0,774	0,553	-1,659	-0,774	0,111	-0,627	1,438	-0,184	0,479	-1,143	1,954	1,364	-0,111	-0,774	-0,184
ZS (ST FISSO)	-0,104	0,646	0,104	-0,896	0,438	0,312	-0,937	-0,438	0,062	-0,354	0,813	-0,104	0,271	-0,646	1,104	0,771	-0,063	-0,438	-0,104

DIFFERENZE DAL VALORE DI RIFERIMENTO

1	0,00	0,03	0,02	-0,03	-0,03	0,03	-0,05	-0,03	-0,01	0,01	0,08	-0,03	0,01	0,00	0,00	0,06	0,00	-0,03	0,01
2	0,00	0,02	0,01	-0,04	-0,01	0,00	-0,04	-0,02	-0,01	0,00	0,04	-0,01	0,00	0,00	0,00	0,04	0,00	-0,02	0,00
3	0,00	0,02	0,00	-0,02	0,00	0,01	-0,02	0,00	0,00	0,00	0,01	0,00	0,00	0,00	0,03	0,01	0,00	0,00	0,00
4	0,00	0,00	0,00	-0,01	0,00	0,01	-0,01	0,00	0,01	0,00	0,00	0,00	0,00	-0,01	0,03	0,00	-0,01	0,00	-0,01
5	0,00	0,01	-0,02	0,00	0,04	0,00	0,00	0,00	0,01	-0,01	0,00	0,01	0,01	-0,02	0,03	0,00	0,00	0,01	0,00
6	-0,01	0,00	0,01	0,00	0,05	0,00	0,02	0,00	0,01	-0,03	-0,02	0,02	0,00	-0,03	0,05	-0,01	0,02	0,00	0,00
m diff	-0,001	0,014	0,003	-0,017	0,010	0,007	-0,018	-0,007	0,002	-0,006	0,017	-0,001	0,007	-0,012	0,023	0,017	0,000	-0,007	-0,001
st diff	0,006	0,011	0,015	0,015	0,032	0,010	0,029	0,012	0,010	0,015	0,034	0,019	0,005	0,011	0,018	0,028	0,013	0,014	0,007
D	0,006	0,018	0,015	0,022	0,034	0,013	0,034	0,014	0,010	0,016	0,038	0,019	0,008	0,016	0,030	0,032	0,013	0,016	0,007
SLOPE	1,011	1,027	1,023	0,964	0,928	1,023	0,930	0,971	0,977	1,035	1,093	0,953	1,003	1,024	0,956	1,075	0,980	0,971	1,008
BIAS	-0,051	-0,143	-0,111	0,187	0,332	-0,117	0,348	0,142	0,107	-0,159	-0,458	0,220	-0,021	-0,100	0,185	-0,371	0,093	0,144	-0,038
CORREL.	1,000	1,000	1,000	1,000	1,000	1,000	1,000	1,000	1,000	1,000	1,000	1,000	1,000	1,000	1,000	1,000	1,000	1,000	1,000

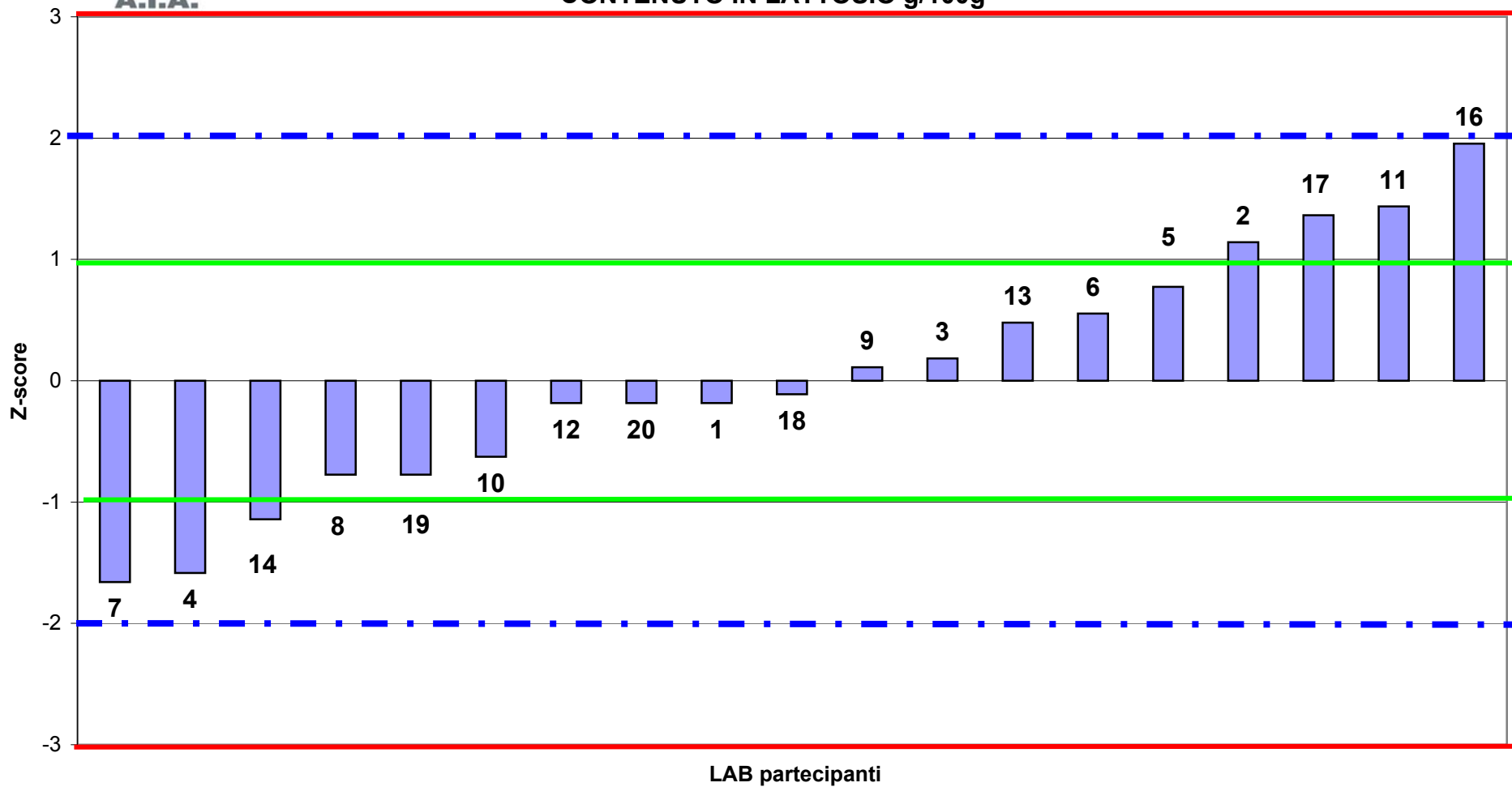
LEGENDA:

VALORI IN GRASSETTO: VALORI OUTLIERS PER IL TEST DI COCHRAN E/O GRUBBS

VALORI NEL RIQUADRO: VALORI SOSTITUITI CON IL VALORE DI RIFERIMENTO

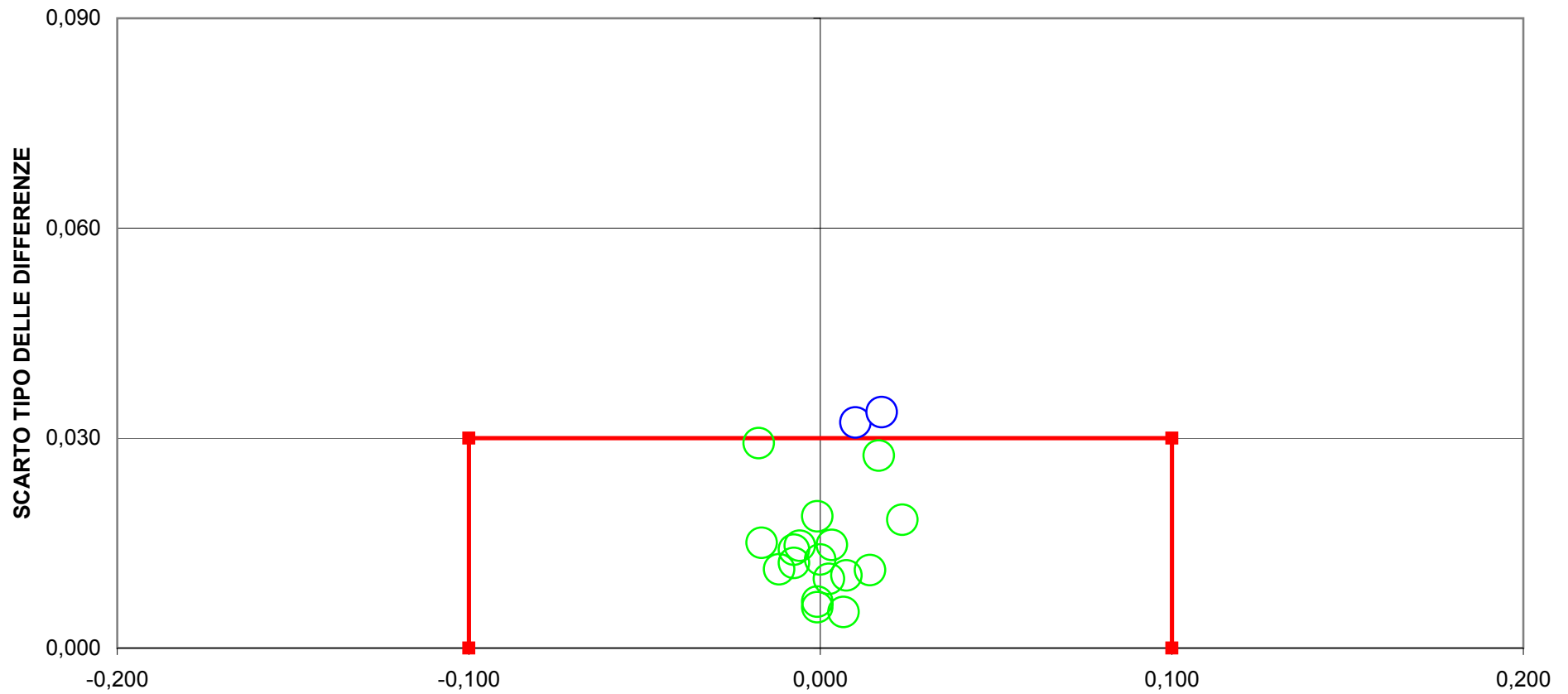


RING TEST ROUTINE OTTOBRE 2010
LATTE OVINO
ORDINAMENTO LABORATORI
CONTENUTO IN LATTOSIO g/100g





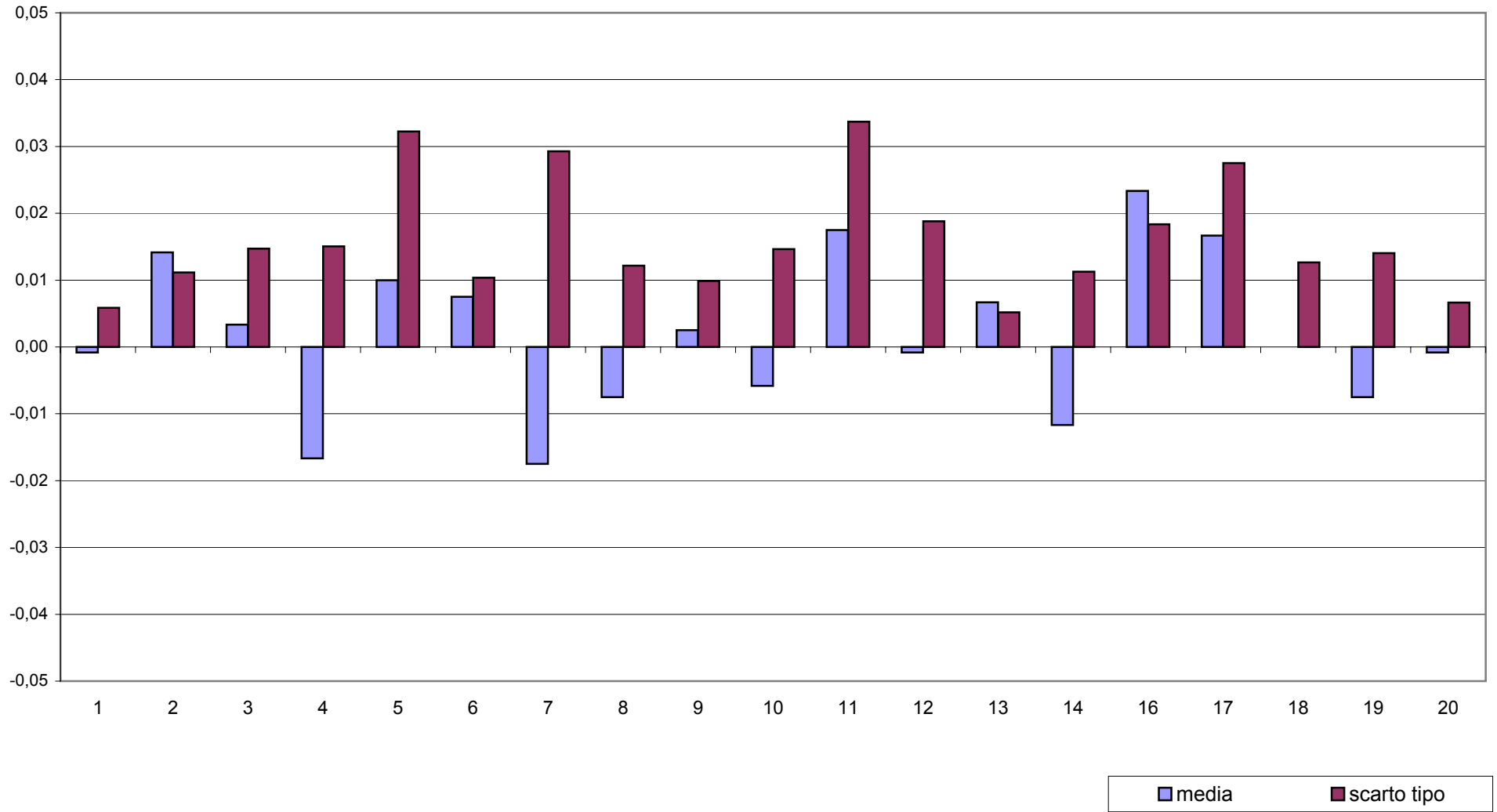
RING TEST ROUTINE OTTOBRE 2010
LATTE OVINO
CONTENUTO IN LATTOSIO g/100g



2 LAB fuori dal TARGET (11 %)
LIMITI DEL TARGET PER LATTE VACCINO diff= +/- 0,100 st= 0,030



RING TEST ROUTINE OTTOBRE 2010
LATTE OVINO
media delle differenze dalla mediana e scarto tipo delle differenze
CONTENUTO IN LATTOSIO g/100g





RING TEST ROUTINE OTTOBRE 2010

LATTE OVINO

CRIOSCOPIA °C

RIPETIBILITA' - RIPRODUCIBILITA' - OUTLIERS

Campione	Lab. Utili	Media	r	R	Sr	SR	RSDr	RSDR	RSDL
1	7	-0,710	0,006	0,085	0,002	0,030	-0,289	-4,237	0,000
2	7	-0,686	0,004	0,071	0,001	0,025	-0,199	-3,664	0,000
3	8	-0,648	0,007	0,050	0,002	0,018	-0,366	-2,755	0,000
4	8	-0,636	0,005	0,047	0,002	0,016	-0,252	-2,586	0,000
5	7	-0,608	0,005	0,032	0,002	0,011	-0,301	-1,880	0,000
6	7	-0,577	0,005	0,025	0,002	0,009	-0,285	-1,556	0,000

MEDIE GENERALI

Media	r	R	Sr	SR	RSDr	RSDR	RSDL	r/R
-0,644	0,005	0,056	0,002	0,020	-0,282	-2,780	0,000	0,090

LABORATORI OUTLIERS

OBS	CAMP	LAB	RIP1	RIP2	Test
//	//	//	//	//	//

LEGENDA

r	ripetibilita'
R	riproducibilita'
Sr	scarto tipo della ripetibilita'
SR	scarto tipo della riproducibilita'
RSDr	ripetibilita' espressa in unita' di media
RSDR	riproducibilita' espressa in unita' di media
RSDL	frazione di RSDR dovuta alla differenza fra i laboratori
OUT	outlier



RING TEST ROUTINE OTTOBRE 2010

**LATTE OVINC
CRIOSCOPIA °C**

	3	4	5	11	13	15	16	18
1	-0,716	-0,656	-0,714	-0,754	-0,685	-0,718		-0,725
2	-0,689	-0,644	-0,689	-0,723	-0,667	-0,690		-0,697
3	-0,646	-0,619	-0,649	-0,678	-0,637	-0,650	-0,651	-0,652
4	-0,633	-0,605	-0,634	-0,662	-0,629	-0,636	-0,642	-0,642
5	-0,606	-0,590	-0,603	-0,630	-0,608	-0,608		-0,611
6	-0,568	-0,569	-0,572	-0,592	-0,586	-0,575		-0,580
1	-0,715	-0,662	-0,710	-0,753	-0,685	-0,716		-0,724
2	-0,693	-0,642	-0,690	-0,724	-0,667	-0,688		-0,697
3	-0,648	-0,613	-0,649	-0,682	-0,637	-0,645	-0,651	-0,655
4	-0,633	-0,603	-0,639	-0,663	-0,628	-0,637	-0,642	-0,645
5	-0,606	-0,589	-0,607	-0,626	-0,609	-0,605		-0,613
6	-0,572	-0,567	-0,572	-0,592	-0,586	-0,572		-0,577

MEDIA DELLE DUE RIPETIZIONI

	3	4	5	11	13	15	16	18	Media	Min	Max	ST	VAL. RIF
1	-0,716	-0,659	-0,712	-0,754	-0,685	-0,717	-0,716	-0,725	-0,710	-0,754	-0,659	0,028	-0,716
2	-0,691	-0,643	-0,690	-0,724	-0,667	-0,689	-0,690	-0,697	-0,686	-0,724	-0,643	0,023	-0,690
3	-0,647	-0,616	-0,649	-0,680	-0,637	-0,648	-0,651	-0,654	-0,648	-0,680	-0,616	0,018	-0,648
4	-0,633	-0,604	-0,637	-0,663	-0,629	-0,637	-0,642	-0,644	-0,636	-0,663	-0,604	0,016	-0,637
5	-0,606	-0,590	-0,605	-0,628	-0,609	-0,607	-0,607	-0,612	-0,608	-0,628	-0,590	0,011	-0,607
6	-0,570	-0,568	-0,572	-0,592	-0,586	-0,574	-0,574	-0,579	-0,577	-0,592	-0,568	0,008	-0,574
m lab	-0,644	-0,613	-0,644	-0,673	-0,635	-0,645	-0,647	-0,652	-0,644	-0,673	-0,613	0,018	-0,644

Z SCORE CALCOLATO CON IL VALORE DI RIFERIMENTO

ZS CAMP,1	0,009	2,034	0,134	-1,353	1,102	-0,045	-0,009	-0,314
ZS CAMP,2	-0,054	2,007	0,011	-1,449	0,977	0,032	-0,011	-0,311
ZS CAMP,3	0,070	1,815	-0,042	-1,787	0,633	0,042	-0,155	-0,296
ZS CAMP,4	0,213	1,981	0,000	-1,585	0,488	0,000	-0,335	-0,427
ZS CAMP,5	0,071	1,640	0,166	-2,020	-0,166	0,024	-0,024	-0,499
ZS CAMP,6	0,451	0,692	0,210	-2,195	-1,473	0,030	-0,030	-0,571
ZS LAB	0,014	1,713	0,000	-1,630	0,483	-0,056	-0,149	-0,418

DIFFERENZE DAL VALORE DI RIFERIMENTO

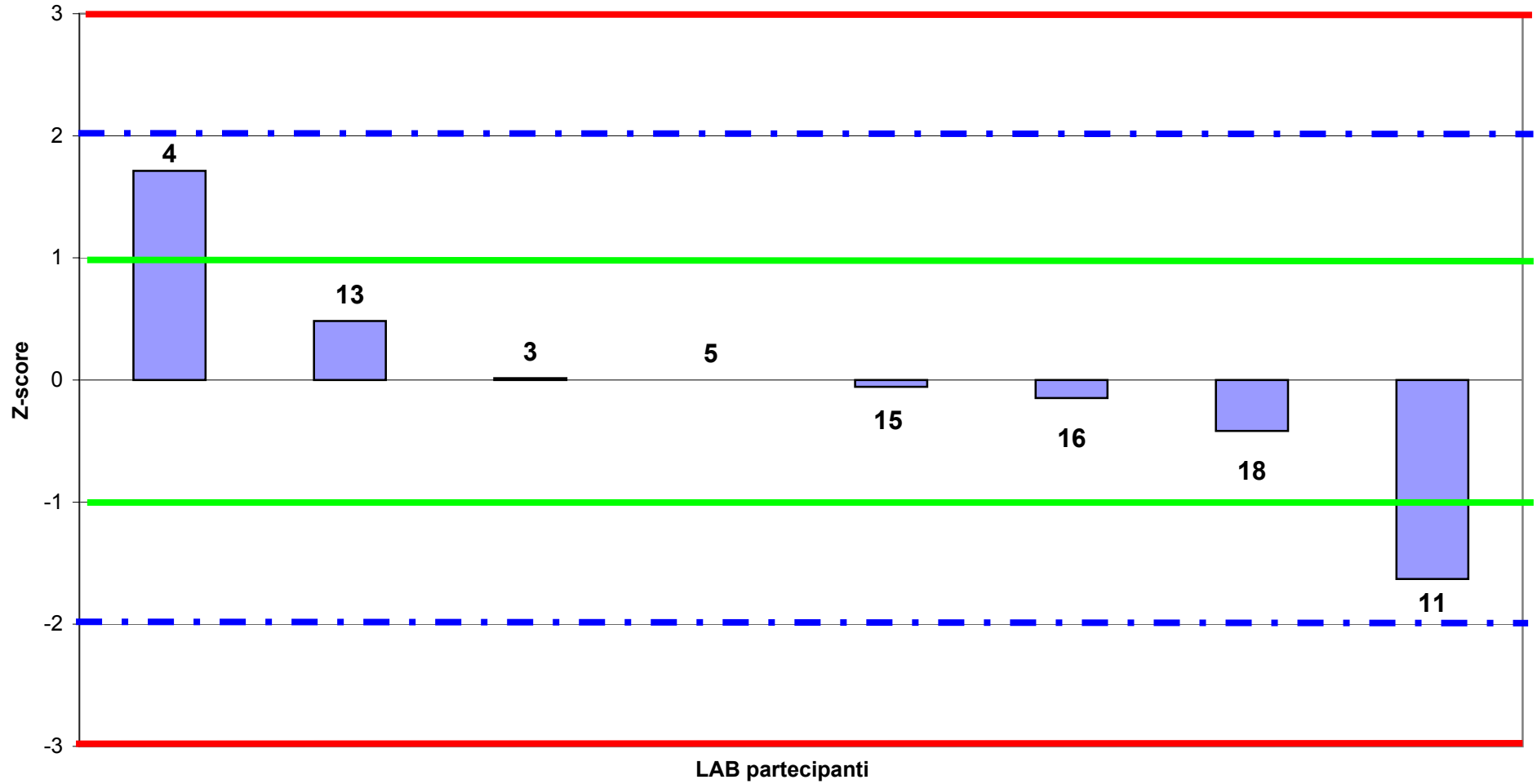
1	0,000	0,057	0,004	-0,038	0,031	-0,001	0,000	-0,009
2	-0,001	0,047	0,000	-0,034	0,023	0,001	0,000	-0,007
3	0,001	0,032	-0,001	-0,032	0,011	0,001	-0,003	-0,005
4	0,004	0,033	0,000	-0,026	0,008	0,000	-0,005	-0,007
5	0,001	0,017	0,002	-0,021	-0,002	0,000	0,000	-0,005
6	0,004	0,006	0,002	-0,018	-0,012	0,000	0,000	-0,005
m diff	0,001	0,032	0,001	-0,028	0,010	0,000	-0,002	-0,006
st diff	0,002	0,019	0,002	0,008	0,016	0,001	0,002	0,002
d	0,002	0,037	0,002	0,029	0,018	0,001	0,003	0,007
SLOPE	0,974	1,546	1,005	0,875	1,429	0,994	1,001	0,974
BIAS	-0,018	0,303	0,002	-0,056	0,263	-0,004	0,002	-0,010
CORREL.	1,000	0,999	1,000	1,000	1,000	1,000	0,999	1,000

LEGENDA:

VALORI IN GRASSETTO: VALORI OUTLIERS PER IL TEST DI COCHRAN E/O GRUBBS
VALORI NEL RIQUADRO: VALORI SOSTITUITI CON IL VALORE DI RIFERIMENTO

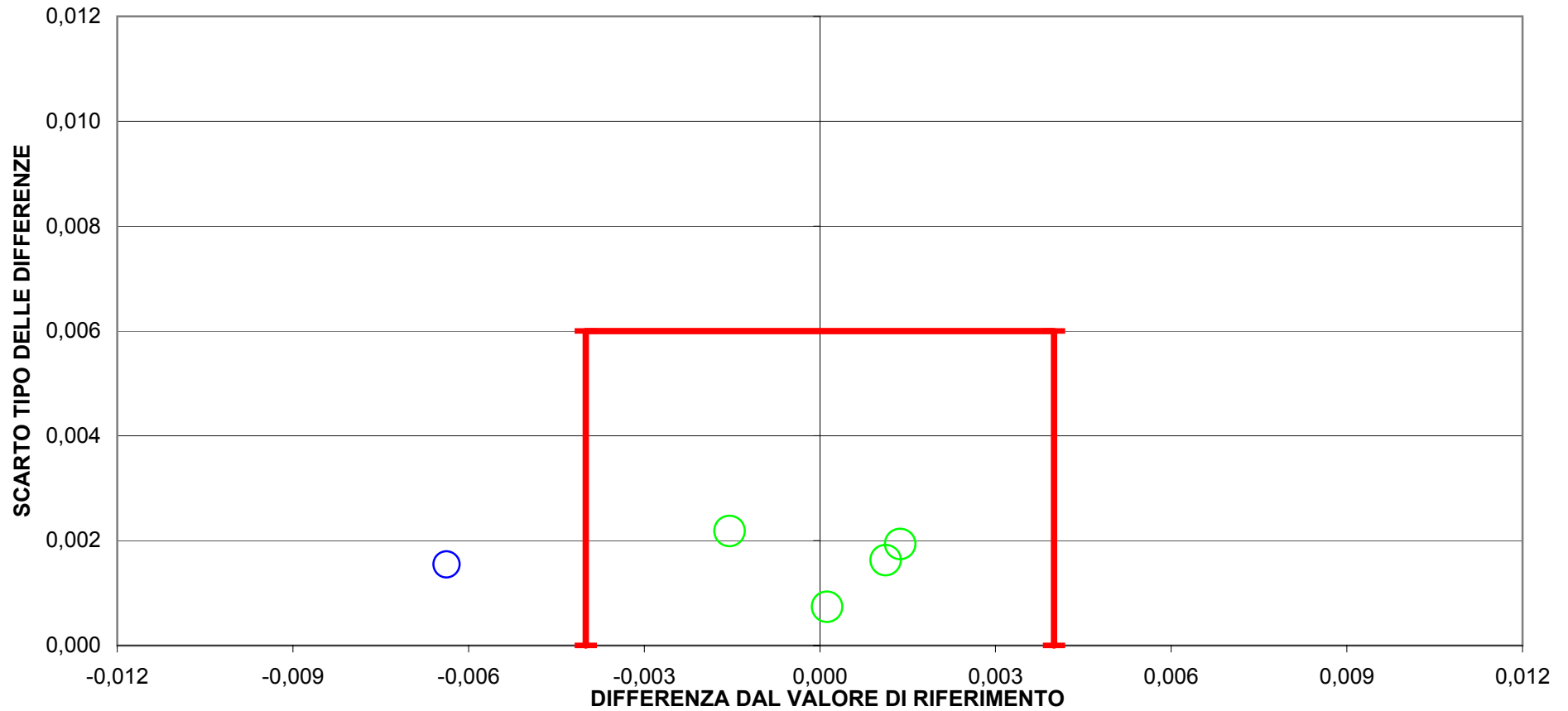


RING TEST ROUTINE OTTOBRE 2010
LATTE OVINO
ORDINAMENTO LABORATORI
CRIOSCOPIA °C





RING TEST ROUTINE OTTOBRE 2010
LATTE OVINO
CRISCOPIA °C



4 LAB fuori dal TARGET (50 %)

Fuori Scala LAB 4, 11, 13

LIMITI DEL TARGET PER LATTE VACCINO diff= +/- 0,004 st= 0,006



RING TEST ROUTINE OTTOBRE 2010
LATTE OVINO
media delle differenze dalla mediana e scarto tipo delle differenze
CRISCOPIA °C

